

APNEA 2011

ITALIANO / FRANÇAIS

1971 • 2011

seac

40th
anniversary



seac 
a wUNDERful world

INDEX



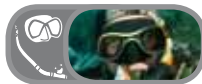
SLING GUNS	3
FUCILI AD ELASTICO / ARBALÈTE	
TWIN FIRE, X-FIRE	5
TWIN THUNDER	6
BOLT SPECIAL, BOLT	7
ARROW	8



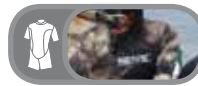
PNEUMATIC GUNS	9
FUCILI PNEUMATICI / FUSILS PNEUMATIQUES	
CACCIA HF	11
CACCIA	12
HUNTER C/R	13
HUNTER S/R	13
ASSO C/R	14
ASSO S/R	14



FINS	15
PINNE / PALMES	
SHOUT S1000	17
SHOUT S900	17
SHOUT S800	17
F100 PRO	18
FIBREX	19
GENESIS	19
X-PRO	20
FUGA	20



MASKS AND SNORKELS	21
MASCHERE / MASQUES	
U-FIT COMBAT	24
U-FIT	25
IENA, ANGEL	26
EXTREME, CAPRI, CAPRI MD	27
SNORKELS / TUBAS	
WIND COMBAT	28
WIND	28
SEATIL TECH	28
BORA	28



WETSUITS	29
MUTE / COMBINAISONS	
PYTHON	31
PYTHON+	32
RACE FLEX 400	33
RACE FLEX HD	34
SEA ROYAL HD	35
VEST CACCIA	36
VEST NERO	36
VEST CAMO	36
VEST CACCIA	36
VEST BLACK ST	36
BERMUDA AND BOOTS	37
BERMUDA SHORT CAMO	37
BERMUDA SHORT	37
ANATOMIC HD	37
STANDARD	37
SMOOTH	37
PYTHON	37
CALZARI CAMO	37
GLOVES	38
TROPIC PLUS	38
ANATOMIC HD	38
PYTHON	38
MORK	38
ULTRAFLEX	38
PYTHON+	38
GLOVES AND WETSUITS SIZE CHART	38



ACCESSORIES	39
ACCESSORI / ACCESSOIRES	
LIGHTS	40
KNIVES	41
U-BOOT	42
DRY BAG S AND BUOYS	43
BELTS AND WEIGHTS	44
NET BAGS AND ACCESSORIES FOR GUNS	45
ACCESSORIES FOR GUNS	46
SHAFT	47
SLINGS	48
PRONGED HEADS	50
HARPOONS	52





40th ANNIVERSARY

CONSOLIDARE IL SUCCESSO

Oggi Seac è sicuramente un'azienda di riferimento nel settore della subacquea. Fondata nel 1971 da un'idea di Marco Arata, di recente - grazie anche all'appoggio del figlio Daniele - ha intrapreso un importante rinnovamento strategico su più fronti: dall'arricchimento delle linee produttive all'allargamento dell'organigramma aziendale, dal riposizionamento della propria immagine all'evoluzione tecnologica nella produzione.

Il forte cambiamento ha tuttavia lasciato inalterati i reali punti d'eccellenza da sempre riconosciuti all'azienda, primo fra tutti il controllo unitario dei prodotti, tutti verificati e testati singolarmente, un processo che da sempre rappresenta il vero fiore all'occhiello di Seac.

E certamente non si può trascurare un altro grande punto di forza: il calibrato equilibrio tra qualità e prezzo, sempre di più apprezzato da clienti e consumatori finali. Così come il dialogo mai interrotto con il grande pubblico dei subacquei, instaurato fin dalle origini per interpretarne concretamente sogni e bisogni.

Gli investimenti che sono stati necessari per operare tali scelte innovative si stanno consolidando e stanno portando buoni frutti sotto molti punti di vista.

Così anche quest'anno l'azienda ha deciso di affidare la propria immagine ad Alessandro Gottardo, in arte Shout, uno dei migliori illustratori al mondo.

Nel corso degli ultimi mesi la nuova campagna, e quindi le strategie di marketing collegate, hanno raccolto consensi in più continenti, ricevendo importanti premi a livello internazionale.

Anche l'investimento sul nuovo sito aziendale - www.seacsub.com - sta registrando ottimi risultati, essendo concepito come uno strumento informativo ricco e completo, utilissimo per l'utente finale e per il trade.

Sempre più convinta dell'affermazione del proprio motto, "A wUNDERful world", Seac continua a credere nel mare e a lavorare affinché l'uomo possa trarne i migliori benefici, minimizzandone i rischi e coltivandone i sogni.

CONSOLIDER LES SUCCÈS

Aujourd'hui, Seac est certainement une entreprise de référence dans le secteur de la plongée. Fondée en 1971 sur une idée de Marco Arata, la société a récemment entrepris, grâce aussi à l'aide de son fils Daniele, un renouvellement stratégique sur plusieurs fronts : de l'enrichissement des gammes de production à l'élargissement de l'organigramme de l'entreprise et du repositionnement de son image à l'évolution technologique dans la production.

L'important changement n'a toutefois pas modifié les véritables points d'excellence qui sont, depuis toujours, reconnus à l'entreprise. Parmi lesdits points, le premier est le contrôle unitaire des produits, tous contrôlés et essayés individuellement, un processus qui, depuis toujours, représente le fleuron de Seac.

Et on ne peut certainement pas négliger un autre grand point de force : un juste équilibre entre la qualité et le prix, ce que les clients et les consommateurs finaux apprécient toujours davantage. Tout comme le dialogue qui n'a jamais été interrompu avec le grand public des plongeurs et qui fut instauré dès les origines pour en interpréter concrètement les rêves et les besoins.

Présentement, les investissements qui ont été nécessaires pour réaliser ces choix innovants se consolident et portent leurs fruits sous tous les points de vue.

Ainsi, encore cette année, l'entreprise a décidé de confier son image à Alessandro Gottardo, de son nom d'artiste Shout, un des meilleurs illustrateurs au monde.

Au cours des derniers mois, la nouvelle campagne et, par conséquent, les stratégies de marketing correspondantes, ont obtenu des reconnaissances dans plusieurs continents, en recevant d'importants prix au niveau international.

L'investissement sur le nouveau site de l'entreprise - www.seacsub.com - enregistre également d'excellents résultats, étant conçu comme un instrument d'information riche et complet, très utile pour l'utilisateur final et pour le commerce.

Toujours plus convaincue du succès de sa devise, « A wUNDERful world », la société Seac continue à croire en la mer et à travailler afin que l'homme puisse en tirer les meilleurs avantages, en en minimisant les risques et en en cultivant les rêves.

HOW TO READ SEAC CATALOGUE

COME LEGGERE IL CATALOGO SEAC
 COMME LIRE LE CATALOGUE DE SEAC

Plus di prodotto • Plus de produit

Prodotto • Produit

Tabella tecnica • Tableau technique

Pay Off • Pay Off

Descrizione prodotto • Description produit

CACCIA HF

Tecnologia ed innovazione ai massimi livelli.
 Technologie et innovation à leurs plus hauts niveaux.

Serbatoio di forma ellittica irregolare per migliorare il brandeggio orizzontale e l'assetto. Réservoir de forme légèrement érodée pour améliorer le braquage horizontal et l'assiette.

Tastata con diametro ridotto in punta per una linea di mira più precisa. Tête ayant un diamètre réduit à l'extrémité pour une ligne de mire plus précise.

Impugnatura ergonomica realizzata in bimatériau sovrastampato morbido per maggior comfort e presa. Poignée ergonomique réalisée en bi-matériau souple surmoulé pour un plus grand confort et meilleure prise.

Serbatoio: cilindro in lega di alluminio con forma idrodinamica ottenuta grazie alla tecnologia Hydroforming. Permette di aumentare la capacità del serbatoio, di facilitare il brandeggio orizzontale e di migliorare l'assetto e la galleggiabilità del fucile. La zona in prossimità dell'impugnatura è cilindrica per permettere il montaggio del mulinello (opzionale). • **Tastata:** la parte terminale ha diametro ridotto al fine di rendere più visibile l'asta e quindi di migliorare il comfort e la presa.

Impugnatura: con design ergonomico elaborato a computer. Realizzata in bimatériau sovrastampato morbido per aumentare il comfort e la presa.

Canon: dal diametro ridotto di 11,2 mm, consente di ridurre la portata d'acqua che il pistone è costretto ad espellere, con diminuzione dello sforzo di caricamento e con un notevole aumento della velocità di uscita dell'asta. Permette di utilizzare aste da diametri ridotti.

Caratteristiche: le dimensioni ridotte del pistone che agisce sul meccanismo del grilletto permettono un'ottima sensibilità ed uno sforzo di sparo inferiore.

In dotazione: asta in acciaio, iniettore, arpione, carica arpione, sacca fucile.

Réservoir : cylindre en alliage d'aluminium ayant une forme hydrodynamique obtenue grâce à la technologie d'hydroforming. Permet d'augmenter la capacité du réservoir, de faciliter le braquage horizontal et d'améliorer l'assiette et la flottabilité du fusil. La zone près de la poignée est cylindrique pour permettre le montage du moulinet (en option). • **Tête :** la partie terminale a un diamètre réduit afin de rendre la flèche plus visible et, par conséquent, améliorer la ligne de tir.

Poignée : son design ergonomique est élaboré à l'ordinateur. Réalisée en bi-matériau souple surmoulé pour en augmenter le confort et la prise.

Canon : au diamètre réduit de 11,2 mm, il permet de réduire le débit d'eau que le piston est contraint d'expulser, donc une diminution de l'effort de chargement et une augmentation considérable de la vitesse de sortie de la flèche. Permet d'utiliser des flèches ayant des diamètres réduits.

Caractéristiques : les dimensions réduites du piston qui agit sur le mécanisme de détente permettront une excellente sensibilité et un effort moindre de décharge.

Inclus : flèche en acier, injecteur, harpon, charge-harpon, ligne, sac pour fusil.

CODE	LENGHT	SHAFTS
457 CACCIA HF 75	79 cm	77,3 cm
458 CACCIA HF 90	90 cm	87,3 cm
459 CACCIA HF 115	115 cm	113,3 cm

SLING GUNS

FUCILI AD ELASTICO
ARBALÈTE



SLING GUNS

TECNOLOGIA FUCILI AD ELASTICO

La gamma degli arbaletes Seac consente di soddisfare i bisogni più disparati, dalle richieste più ambiziose degli agonisti e degli appassionati più accaniti a quelle meno esigenti degli amatori e neofiti.

Lo studio minuzioso dei particolari, l'accurata e saggia scelta dei materiali ed il severo controllo qualitativo, hanno permesso ai modelli Twin Fire, X-Fire, Twin Thunder e Bolt di affermarsi sul mercato e di consolidare la propria fama di fucili assolutamente affidabili, dalle performance elevate e con un ottimo equilibrio qualità e prezzo.

Ogni fucile è il frutto di attenta progettazione e test sul campo, ed ognuno è il risultato di accurate analisi rivolte al target di mercato.

TECHNOLOGIE ARBALÈTE

La gamme des arbalètes Seac permet de satisfaire les besoins les plus disparates : des demandes les plus ambitieuses des athlètes et des passionnés les plus acharnés à celles moins exigeantes des amateurs et des néophytes.

L'étude minutieuse des détails, le choix attentif et sage des matériaux et le contrôle sévère de la qualité ont permis aux modèles Twin Fire, X-Fire, Twin Thunder e Bolt de s'affirmer sur le marché et de consolider leur réputation de fusils totalement fiables, aux prestations élevées et avec un équilibre qualité/prix optimal.

Chaque fusil est le fruit d'une conception attentive et de test sur le terrain, et chacun est le résultat d'analyses soignées destinées à la cible de marché.



TWIN FIRE, X-FIRE

Per chi sa riconoscere un vero arbalète.
Pour celui qui sait reconnaître une vraie arbalète.



X-Fire

Nuova testata minimizzata a doppio elastico e linea di mira aperta che permette un rapido puntamento.
Nouvelle tête minimisée à double sandows et ligne de mire ouverte qui permet un pointage rapide.



Twin Fire

Testata rivoluzionaria e trivalente per uso con doppi elastici tradizionali, con elastici circolari e con entrambi i sistemi.
Tête révolutionnaire et trivalente pour utilisation avec doubles élastiques traditionnels, avec élastiques circulaires et avec les deux systèmes.



Impugnatura anatomica con grip, castello in acciaio inox e affusto a scomparsa per una perfetta linea d'asse.
Poignée avec crosse anatomique qui permet une prise optimale, bâti en acier inox inséré dans la ligne médiane de l'affût et affût escamotable dans la crosse qui garantit une parfaite ligne d'axe



Canna: in lega leggera, disegno di trafilatura con trave di irrigidimento e sella guida-asta integrata per prevenire la flessione. Trattamento anodico duro.
Testata X-Fire: ergonomica priva di ponte superiore per ottimizzare la linea di mira, innovativo sistema di fissaggio della sagola per il bloccaggio dell'asta quando inserita, parte interna basculante con O-ring per assicurare una perfetta tenuta stagna.
Testata Twin Fire: a dimensioni contenute che combina funzionalità e resistenza grazie all'utilizzo di tecnopolimeri rinforzati e acciaio inox ed alle innovative soluzioni progettuali che consentono di passare con facilità dalla versione a doppio elastico a quella con elastici circolari.
Calcio: impugnatura elaborata a computer. Linea di tiro aperta con spazio centrale per creare una tacca di mira virtuale. Tenuta stagna del calcio nel fusto tramite O-ring alloggiato su particolare interno basculante. Doppio punto di appoggio sternale, permette un facile caricamento.
Congegno di scatto: in acciaio inox, taglio laser e lucidatura anti-atrito di ogni singolo componente.
Elastico: "Premium Quality Latex" con speciale rivestimento nero per garantire una maggiore resistenza all'abrasione ed ai raggi UV. Diametro 17,5 mm.
Asta: in acciaio inox 17-4-PH, diametro 6,25 mm.
In dotazione: sagola in Nylon ad alta tenacità diametro 1,40 mm, sacca porta fucile in Tessuto.
Opzionale: mulinello per fucili X-Fire. Capacità sagola fino a mt 40 (secondo il diametro). Frizione regolabile per agevolare l'avvolgimento.
Canon: en alliage léger, design de filière avec poutres de raidissement et encoche guide incorporée pour empêcher la flexion. Traitement anodique dur.
Tête X-Fire: ergonomique sans pontet supérieur pour optimiser la ligne de mire, système innovateur de fixation de la ligne pour le blocage de la flèche lorsqu'elle est insérée, partie intérieure basculante avec joint torique pour garantir une parfaite étanchéité.
Tête Twin Fire: à dimensions restreintes alliant fonctionnalité et résistance grâce à l'utilisation de technopolymères renforcés et acier inox ainsi qu'aux solutions innovantes de la conception qui permettent de passer facilement de la version à double élastique à celle avec élastique circulaires.
Crosse: poignée élaborée à l'ordinateur. Ligne de tir ouverte avec espace central pour créer un cran de mire virtuel. Étanchéité de la crosse dans la monture au moyen d'un joint torique placé sur une partie intérieure particulière basculante. Double point d'appui pectoral, permet un chargement facile.
Dispositif de détente: en acier inox, coupé au laser et polissage antifriction de chacun des composants.
Sandows: "Latex de première qualité" avec revêtement noir spécial pour garantir une plus grande résistance à l'abrasion et aux rayons UV. Diamètre 17,5 mm.
Flèche: en acier inox 17-4-PH, diamètre 6,25 mm.
Inclus dans la fourniture: ligne en Nylon à haute ténacité diamètre 1,40 mm, sac porte fusil en Tissu.
En option: moulinet pour fusils X-Fire. Capacité de la ligne jusqu'à 40 m (selon le diamètre). Friction réglable pour faciliter l'enroulement.



Mulinello (opzionale).
Moulinet (en option).

CODE

3100

CODE	LENGHT	SLING	SHAFTS	CODE	LENGHT	SLING	SHAFTS
3120 TWIN-FIRE 50	50 cm	17 cm	65 cm	3111 X-FIRE 50	50 cm	32 cm	65 cm
3121 TWIN-FIRE 60	60 cm	20 cm	75 cm	3112 X-FIRE 60	60 cm	36 cm	75 cm
3122 TWIN-FIRE 75	75 cm	22 cm	105 cm	3113 X-FIRE 75	75 cm	46 cm	105 cm
3123 TWIN-FIRE 85	85 cm	24 cm	115 cm	3114 X-FIRE 85	85 cm	50 cm	115 cm
3124 TWIN-FIRE 95	95 cm	26 cm	125 cm	3115 X-FIRE 95	95 cm	54 cm	125 cm
3125 TWIN-FIRE 105	105 cm	28 cm	135 cm	3116 X-FIRE 105	105 cm	58 cm	135 cm
3126 TWIN-FIRE 115	115 cm	30 cm	145 cm	3117 X-FIRE 115	115 cm	62 cm	145 cm

TWIN THUNDER

Testata rivoluzionaria per la massima funzionalità.
Tête révolutionnaire pour une optimale fonctionnalité.



Testata rivoluzionaria e trivalente per uso con doppi elastici tradizionali, con elastici circolari e con entrambi i sistemi.
Tête révolutionnaire et trivalente pour utilisation avec doubles élastiques traditionnels, avec élastiques circulaires et avec les deux systèmes.



Canna in lega di Alluminio con guida asta integrato.
Canon en alliage d'aluminium avec guide flèche intégré.



Congegno di scatto e castellodi supporto in acciaio Inox.
Dispositif de détente et bâti de support en acier Inox.



Canna: in lega di Alluminio. Innovativo profilo per agevolare l'alloggiamento degli elastici in tensione. Sella guida-asta integrata.

Testata: a dimensioni contenute che combina funzionalità e resistenza grazie all'utilizzo di tecnopolimeri rinforzati e acciaio inox ed alle innovative soluzioni progettuali che consentono di passare con facilità dalla versione a doppio elastico a quella con elastici circolari.

Calcio: nuova impugnatura anatomica con linea di mira aperta per un rapido puntamento. Grilletto sganciasagola e sicura in Nylon antiurto ad alta resistenza.

Congegno di scatto: in acciaio Inox, taglio laser e lucidatura anti-atrito di ogni singolo componente.

Elastico: "Premium Quality Latex" con speciale rivestimento nero per garantire una maggiore resistenza all'abrasione ed ai raggi UV. Diametro 17,5 mm.

Asta: in acciaio inox 17-4-PH, diametro 6,25 mm.

In dotazione: sagola in Nylon ad alta tenacità diametro 1,40 mm, sacca porta fucile in Nylon spalmato PU.

Opzionale: Mulinello per fucili Thunder e Thunder Twin. Capacità sagola fino a mt. 40 (secondo il diametro). Frizione regolabile per agevolare l'avvolgimento.

Canon: en alliage d'aluminium. Profil innovateur pour faciliter le logement des sandows sous tension. Encoche guide flèche incorporée.

Tête: à dimensions restreintes alliant fonctionnalité et résistance grâce à l'utilisation de technopolymères renforcés et acier inox ainsi qu'aux solutions innovantes de la conception qui permettent de passer facilement de la version à double élastique à celle avec élastique circulaires.

Crosse: nouvelle poignée anatomique avec ligne de mire pour un pointage rapide. Gâchette lance-ligne et cran de sûreté en Nylon antichoc à haute résistance

Dispositif de détente: en acier Inox, coupé au et polissage antifriction de chacun des composants.

Élastique: "Latex de première qualité" avec revêtement noir spécial pour garantir une plus grande résistance à l'abrasion et aux rayons UV. Diamètre 17,5 mm.

Flèche: en acier inox 17-4-PH, diamètre 6,25 mm.

Inclus dans la fourniture: ligne en Nylon à haute ténacité, diamètre 1,40 mm, sac porte fusil en Nylon enduit de PU.

En option: Moulinet pour fusils Thunder et Thunder Twin. Capacité de la ligne jusqu'à 40 m (selon le diamètre). Friction réglable pour faciliter l'enroulement.



Mulinello
(opzionale).
Moulinet
(en option).

CODE
3100

CODE LENGTH SLING SHAFTS

3140 TWIN-THUNDER 50	50 cm	17 cm	65 cm
3141 TWIN-THUNDER 60	60 cm	20 cm	75 cm
3142 TWIN-THUNDER 75	75 cm	22 cm	105 cm
3143 TWIN-THUNDER 85	85 cm	24 cm	115 cm
3144 TWIN-THUNDER 95	95 cm	26 cm	125 cm
3145 TWIN-THUNDER 105	105 cm	28 cm	135 cm



BOLT SPECIAL, BOLT

Velocità senza rinunce.
Vitesse sans sacrifices.



Testata innovativa.
Tête innovante.



Premium Quality Latex con speciale rivestimento nero (Bolt Special).
Latex de première qualité avec revêtement noir spécial (Bolt Special).



Scatola di sgancio in tecnopolimeri caricati e meccanismo di scatto in acciaio Inox.
Boîtier de détente en technopolymères chargés et mécanisme de gâchette en acier Inox.

Canna: in lega di Alluminio. Innovativo profilo per agevolare l'alloggiamento degli elastici in tensione. Sella guida-asta integrata.

Testata doppia: versione per inserimento elastici paralleli.

Calcio: nuova impugnatura anatomica con linea di mira aperta per un rapido puntamento. Grilletto sganciasagola e sicura in Nylon antiurto ad alta resistenza.

Congegno di scatto: scatola di sgancio in tecnopolimeri caricati e meccanismo di scatto in acciaio Inox.

Elastico: in latex, color ambra, diametro 17,5 mm.

Elastico Bolt Special: "Premium Quality Latex" con speciale rivestimento nero per garantire una maggiore resistenza all'abrasione ed ai raggi UV. Diametro 17,5 mm.

Asta: PR80 in acciaio trattato.

Asta Bolt Special: in acciaio inox 17-4-PH, diametro 6,25 mm.

In dotazione: sagola in Nylon ad alta tenacità diametro 1,40 mm, sacca porta fucile in Nylon spalmato PU.

Opzionale: Mulinello per fucili Thunder e Thunder Twin. Capacità sagola fino a mt. 40 (secondo il diametro). Frizione regolabile per agevolare l'avvolgimento.

Canon: en alliage d'aluminium. Profil innovateur pour faciliter Le logement des sandows sous tension. Encoche guide flèche incorporée.

Tête double: version pour insertion de sandows parallèles .

Crosse: nouvelle poignée anatomique avec ligne de mire pour un pointage rapide. Gâchette lance-ligne et cran de sûreté en Nylon antichoc à haute résistance

Dispositif de détente: boîtier de détente en technopolymères chargés et mécanisme de gâchette en acier Inox.

Élastique: en latex, couleur ambré, diamètre 17,5 mm.

Élastique Bolt Special: "Latex de première qualité" avec revêtement noir spécial pour garantir une plus grande résistance à l'abrasion et aux rayons UV. Diamètre 17,5 mm.

Flèche: PR80 en acier traité.

Flèche Bolt Special: en acier inox 17-4-PH, diamètre 6,25 mm.

Inclus dans la fourniture: ligne en Nylon à haute ténacité, diamètre 1,40 mm, sac porte fusil en Nylon enduit de PU.

En option: Moulinet pour fusils Thunder et Thunder Twin. Capacité de la ligne jusqu'à 40 m (selon le diamètre). Friction réglable pour faciliter l'enroulement.



Mulinello
(opzionale).
Moulinet
(en option).

CODE
3100

CODE	LENGHT	SLING	SHAFTS	CODE	LENGHT	SLING	SHAFTS
3170/B BOLT Special 50	50 cm	16 cm	85 cm	3170 BOLT 50	50 cm	16 cm	85 cm
3171/B BOLT Special 60	60 cm	20 cm	95 cm	3171 BOLT 60	60 cm	20 cm	95 cm
3172/B BOLT Special 75	75 cm	22 cm	115 cm	3172 BOLT 75	75 cm	22 cm	115 cm
3173/B BOLT Special 85	85 cm	24 cm	125 cm	3173 BOLT 85	85 cm	24 cm	125 cm
3174/B BOLT Special 95	95 cm	26 cm	135 cm	3174 BOLT 95	95 cm	26 cm	135 cm
3175/B BOLT Special 105	105 cm	28 cm	145 cm	3175 BOLT 105	105 cm	28 cm	145 cm

STING

NEW

Semplicità, funzionalità e versatilità ai massimi livelli.

Simplicité, fonctionnalité et versatilité aux niveaux maximaux.



Testata innovativa.
Tête innovante.



Canna in alluminio anticorrosivo estruso.
Canon en aluminium anticorrosif extrudé.



Appoggio sternale.
Appui pectoral.



Canna: in Alluminio anticorrosivo estruso per massimizzare la resistenza ed evitarne la flessione.

Testata doppia: versione per inserimento elastici paralleli.

Calcio: nuova impugnatura anatomica e appoggio sternale. Grilletto sganciasagola e sicura in Nylon antiurto ad alta resistenza.

Congegno di scatto: in acciaio inox e poliammide caricata per assicurare estrema funzionalità ed affidabilità.

Elastico: in latex, color ambra, diametro 16 mm.

Asta: PR80 in acciaio trattato. Diametro 6,5 mm. Filetto passo M7. Sistema di aggancio della sagola direttamente sull'asta come sui modelli professionali.

In dotazione: custodia, sagola in Nylon/Poliestere, arpione passo M7.

Canon: en aluminium anticorrosif extrudé pour maximiser sa résistance et éviter sa flexion.

Tête double : version pour insertion de sandows parallèles .

Crosse: nouvelle prise anatomique et appui pectoral. Gâchette lance-ligne et cran d'arrêt nylon antichoc à haute résistance.

Dispositif de détente: en acier inox et polyamide chargée pour assurer une extrême fonctionnalité et fiabilité.

Élastique : en latex, couleur ambre, diamètre 16 mm.

Flèche: PR80 en acier traité. Diamètre 6,5 mm. Filet pas M7. Système d'accrochage de la ligne directement sur la flèche comme sur les modèles professionnels.

Inclus dans la fourniture : étui, ligne en Nylon/Polyester, harpon pas 7M.

CODE	LENGHT	SLING	SHAFTS
3180/45 STING 45	45 cm	14 cm	60 cm
3180/55 STING 55	55 cm	16 cm	70 cm
3180/65 STING 65	65 cm	18 cm	85 cm
3180/75 STING 75	75 cm	20 cm	95 cm

PNEUMATIC GUNS

FUCILI PNEUMATICI
FUSILS PNEUMATIQUES



PNEUMATIC GUNS

TECNOLOGIA FUCILI PNEUMATICI

In tema di fucili ad aria compressa Seac vanta una ultraventennale esperienza che le consente di mettere sul campo, al servizio delle diverse esigenze, eccellenti competenze e conoscenze. Affidabilità, qualità e tradizione sono le parole chiave che contraddistinguono i fucili pneumatici Seac.

L'affidabilità assoluta è garantita al 100% grazie al capillare controllo del processo di produzione ed assemblaggio oltre che al severo e rigoroso collaudo unitario.

Qualità e tradizione che perdurano di anno in anno grazie al modello Asso, fucile che ha fatto la storia non solo dell'azienda ma del settore in generale.

Con la serie Asso, Seac dispone della più ampia gamma di fucili ad aria compressa, avendo a catalogo modelli che spaziano dal più corto in assoluto (30 cm) al fucile più lungo sul mercato (135 cm).

Con queste garanzie proviamo ad immaginare cosa accadrebbe se l'azienda investisse fortemente in ricerca, innovazione e marketing.

TECHNOLOGIE FUSILS PNEUMATIQUES

En matière de fusils à air comprimé, Seac possède une expérience de plus de vingt ans lui permettant de mettre en jeu, au service des différentes exigences, des compétences et connaissances excellentes. Fiabilité, qualité et tradition sont les paroles clés qui distinguent les fusils pneumatiques Seac.

La fiabilité absolue est garantie à 100% grâce au contrôle étendu du processus de production et d'assemblage, outre au sévère et rigoureux essai unitaire.

Qualité et tradition qui se perpétuent d'année en année grâce au modèle Asso, fusil qui a fait l'histoire non seulement de l'entreprise, mais aussi du secteur en général.

Avec la série Asso, Seac dispose de la plus vaste gamme de fusils à air comprimé, ayant en catalogue des modèles qui vont du plus court de tous (30 cm) au fusil le plus long sur le marché (135 cm).

Avec ces garanties, nous essayons d'imaginer ce qui se produirait si l'entreprise investissait fortement dans la recherche, l'innovation et le marketing.



CACCIA HF

Tecnologia ed innovazione ai massimi livelli.
Technologie et innovation à leurs plus hauts niveaux.



Serbatoio di forma ellittica irregolare per migliorare il brandeggio orizzontale e l'assetto.
Réservoir de forme légèrement écrasée pour améliorer le braquage horizontal et l'assiette.



Testata con diametro ridotto in punta per una linea di mira più precisa.
Tête ayant un diamètre réduit à l'extrémité pour une ligne de mire plus précise.



Impugnatura ergonomica realizzata in bimatereale sovrastampato morbido per maggior comfort e presa.
Poignée ergonomique réalisée en bi-matériau souple surmoulé pour un plus grand confort et meilleure prise.



Serbatoio: cilindro in lega di alluminio con forma idrodinamica ottenuta grazie alla tecnologia Hydroforming. Permette di aumentare la capacità del serbatoio, di facilitare il brandeggio orizzontale e di migliorare l'assetto e la galleggiabilità del fucile. La zona in procinto dell'impugnatura è cilindrica per permettere il montaggio del mulinello (opzionale). • **Testata:** la parte terminale ha diametro ridotto al fine di rendere più visibile l'asta e quindi di migliorare la linea di mira.

Impugnatura: con design ergonomico elaborato a computer. Realizzata in bimatereale sovrastampato morbido per aumentarne il comfort e la presa.

Canna: dal diametro ridotto di 11,2 mm, consente di ridurre la portata d'acqua che il pistone è costretto ad espellere, con diminuzione dello sforzo di caricamento e con un notevole aumento della velocità di uscita dell'asta. Permette di utilizzare aste da diametri ridotti.

Caratteristiche: le dimensioni ridotte del pistone che agisce sul meccanismo del grilletto permettono un'ottima sensibilità ed uno sforzo di sparo inferiore.

In dotazione: asta in acciaio, iniettore, arpione, carica arpione, sagola, sacca fucile.

Réservoir : cylindre en alliage d'aluminium ayant une forme hydrodynamique obtenue grâce à la technologie d'hydroformage. Permet d'augmenter la capacité du réservoir, de faciliter le braquage horizontal et d'améliorer l'assiette et la flottabilité du fusil. La zone près de la poignée est cylindrique pour permettre le montage du moulinet (en option). • **Tête :** la partie terminale a un diamètre réduit afin de rendre la flèche plus visible et, par conséquent, améliorer la ligne de tir.

Poignée : son design ergonomique est élaboré à l'ordinateur. Réalisée en bi-matériau souple surmoulé pour en augmenter le confort et la prise.

Canon : au diamètre réduit de 11,2 mm, il permet de réduire le débit d'eau que le piston est contraint d'expulser, donc une diminution de l'effort de chargement et une augmentation considérable de la vitesse de sortie de la flèche. Permet d'utiliser des flèches ayant des diamètres réduits.

Caractéristiques : les dimensions réduites du piston qui agit sur le mécanisme de détente permettent une excellente sensibilité et un effort moindre de décharge.

Inclus : flèche en acier, injecteur, harpon, charge-harpon, ligne, sac pour fusil.

CODE	LENGHT	SHAFTS
457 CACCIA HF 75	79 cm	77,3 cm
458 CACCIA HF 90	90 cm	87,3 cm
459 CACCIA HF 115	115 cm	113,3 cm

CACCIA

L'avanguardia del fucile pneumatico.
L'avant-garde du fusil pneumatique.



Pratico alloggiamento del carichino dell'arpione all'interno del calcio.
Pratique logement du chargeur de l'arpion à l'intérieur de la crosse.



Mirino di punta dal colore rosso per maggiore precisione di mira.
Guidon de l'extrémité de couleur rouge pour une meilleure précision de mire.



Canna interna ridotta per minimizzare lo sforzo di caricamento ed aumentare la velocità d'uscita dell'asta.
Canon intérieur réduit pour minimiser l'effort de chargement et augmenter la vitesse de sortie de la flèche.



Serbatoio: cilindro in lega di alluminio del diametro di 40 mm. Assenza di problemi di flessione grazie alla struttura del serbatoio, all'innovativo materiale con cui è realizzato e dell'asta perfettamente coassiale alla spinta del pistone.

Tastata: la parte terminale ha un diametro ridotto per rendere più visibile l'asta e conseguentemente migliorare la linea di mira.

Impugnatura: con design ergonomico elaborato a computer. Realizzata in bimatériau sovrastampato morbido per aumentarne il comfort e la presa.

Canna: dal diametro ridotto di 11,2 mm, consente di ridurre la portata d'acqua che il pistone è costretto ad espellere, con diminuzione dello sforzo di caricamento e con un notevole aumento della velocità di uscita dell'asta (che può essere di 7 o 6,5 mm).

Caratteristiche: le dimensioni ridotte del pistone che agisce sul meccanismo del grilletto permettono un'ottima sensibilità ed un calibrato sforzo di sparo.

In dotazione: asta in acciaio, iniettore, arpione, carica arpione, sagola, sacca fucile.

Réservoir : cylindre en alliage d'aluminium de 40 mm de diamètre. Absence de problèmes de flexion grâce à la structure du réservoir, au matériau innovant avec lequel il est réalisé et à la flèche parfaitement coaxiale à la poussée du piston.

Tête : la partie terminale a un diamètre réduit afin de rendre la flèche plus visible et, par conséquent, améliorer la ligne de tir.

Poignée : son design ergonomique est élaboré à l'ordinateur. Réalisée en bi-matériau surmoulé souple pour en augmenter le confort et la prise.

Canon : au diamètre réduit de 11,2 mm, il permet de réduire le débit d'eau que le piston est contraint d'expulser, donc une diminution de l'effort de chargement et une augmentation considérable de la vitesse de sortie de la flèche (qui peut être de 7 ou 6,5 mm).

Caractéristiques : les dimensions réduites du piston qui agit sur le mécanisme de détente permettent une excellente sensibilité et un effort calibré de décharge.

Inclus : flèche en acier, injecteur, harpon, charge-harpon, ligne, sac pour fusil.

CODE	LENGHT	SHAFTS
------	--------	--------

465 CACCIA 50	55,5 cm	52,3 cm
---------------	---------	---------

466 CACCIA 65	69 cm	67,3 cm
---------------	-------	---------

467 CACCIA 75	79 cm	77,3 cm
---------------	-------	---------

468 CACCIA 90	90 cm	87,3 cm
---------------	-------	---------

469 CACCIA 115	115 cm	113,3 cm
----------------	--------	----------

470 CACCIA 135	135 cm	132,3 cm
----------------	--------	----------

HUNTER C/R, HUNTER S/R

HUNTER C/R

Il connubio perfetto tra performances e funzionalità.

L'union parfaite entre prestations et fonctionnalité.



Serbatoio: cilindro in lega di alluminio del diametro di 40 mm. Totale assenza di problemi di flessione in virtù della struttura del serbatoio, del materiale con cui è realizzato e dell'asta perfettamente coassiale alla spinta del pistone.

Testata: minimizzata nella parte anteriore al fine di rendere più visibile l'asta e di migliorare la linea di mira.

Impugnatura: dal design ergonomico. Permette di migliorare la presa. Realizzata in un unico materiale.

Canna: dal diametro di 13 mm consente di utilizzare aste da 8 mm.

Caratteristiche: regolatore di potenza con forma ergonomica e funzionale. Comodo aggancio per la sagola della boa posizionato alla base del calcio.

In dotazione: asta acciaio, iniettore, arpione, carica arpione, sagola, sacca fucile.

Réservoir : cylindre en alliage d'aluminium de 40 mm de diamètre. Absence totale de problèmes de flexion grâce à la structure du réservoir, au matériau avec lequel il est réalisé et à la flèche parfaitement coaxiale à la poussée du piston.

Tête : minimisée dans la partie antérieure afin de rendre la flèche plus visible et d'améliorer la ligne de mire.

Poignée : au design ergonomique. Permet d'améliorer la prise. Réalisée en un seul matériau.

Canon : ayant un diamètre de 13 mm, il permet d'utiliser des flèches de 8 mm.

Caractéristiques : régulateur de puissance de forme ergonomique et fonctionnelle. Accrochage commode pour la ligne de la bouée positionnée à la base de la crosse.

Inclus dans la fourniture : flèche en acier, injecteur, harpon, charge-harpon, ligne, sac pour fusil.



Regolatore di potenza dalla forma ergonomica.
Régulateur de puissance de forme ergonomique.

CODE	LENGHT	SHAFTS
405 HUNTER 50	55,5 cm	52,3 cm
406 HUNTER 65	69 cm	67,3 cm
407 HUNTER 75	79 cm	77,3 cm
408 HUNTER 90	90 cm	87,3 cm
409 HUNTER 115	115 cm	113,3 cm
410 HUNTER 135	135 cm	132,3 cm

HUNTER S/R

Massima funzionalità dal design innovativo.

Le maximum de fonctionnalité au design innovateur.



Serbatoio: cilindro in lega di alluminio del diametro di 40 mm. Totale assenza di problemi di flessione in virtù della struttura del serbatoio, del materiale con cui è realizzato e dell'asta perfettamente coassiale alla spinta del pistone.

Testata: minimizzata nella parte anteriore al fine di rendere più visibile l'asta e di migliorare la linea di mira.

Impugnatura: con design ergonomico elaborato a computer. Permette di migliorare la presa. Realizzata in un unico materiale.

Canna: dal diametro di 13 mm consente di utilizzare aste da 8 mm.

Caratteristiche: comodo aggancio per la sagola della boa posizionato alla base del calcio.

In dotazione: asta acciaio, iniettore, arpione, carica arpione, sagola, sacca fucile.

Réservoir : cylindre en alliage d'aluminium de 40 mm de diamètre. Absence totale de problèmes de flexion grâce à la structure du réservoir, au matériau avec lequel il est réalisé et à la flèche parfaitement coaxiale à la poussée du piston.

Tête : minimisée dans la partie antérieure afin de rendre la flèche plus visible et d'améliorer la ligne de mire.

Poignée : au design ergonomique. Permet d'améliorer la prise. Réalisée en un seul matériau.

Canon : ayant un diamètre de 13 mm, il permet d'utiliser des flèches de 8 mm.

Caractéristiques : régulateur de puissance de forme ergonomique et fonctionnelle. Accrochage commode pour la ligne de la bouée positionnée à la base de la crosse.

Inclus dans la fourniture : flèche en acier, injecteur, harpon, charge-harpon, ligne, sac pour fusil.



Impugnatura ergonomica per migliorare la presa.
Poignée ergonomique pour améliorer la prise.

CODE	LENGHT	SHAFTS
400 HUNTER 30	30 cm	24,3 cm
401 HUNTER 40	40 cm	37,3 cm
402 HUNTER 50	55,5 cm	52,3 cm
403 HUNTER 65	69 cm	67,3 cm
404 HUNTER 75	79 cm	77,3 cm

ASSO C/R, ASSO S/R

ASSO C/R

La tradizione con la gamma più completa al mondo.

La tradition avec la gamme la plus complète au monde.



Regolatore di potenza.
Régulateur de puissance.

Serbatoio: cilindro in lega di alluminio del diametro di 40 mm. • **Testata:** in lega leggera con fori maggiorati per ottimizzare la fuoriuscita dell'acqua.

Impugnatura: ergonomica e funzionale, realizzata in unico materiale. • **Canna:** dal diametro di 13 mm consente di utilizzare aste da 8 mm.

Caratteristiche: regolatore che consente di dimezzare all'occorrenza la potenza del fucile. Ampia gamma di misure che spazia dal 30 cm al 135 cm.

In dotazione: asta acciaio, iniettore, arpione, carica arpione, sagola, sacca fucile.

Réservoir : cylindre en alliage d'aluminium de 40 mm de diamètre. • **Tête :** en alliage léger avec des orifices plus grands pour optimiser la sortie de l'eau.

Poignée : ergonomique et fonctionnelle, réalisée en un seul matériau. • **Canon :** au diamètre de 13 mm, il permet d'utiliser des flèches de 8 mm.

Caractéristiques : régulateur qui permet, selon le besoin, de diminuer de moitié la puissance du fusil. Vaste gamme de mesures, allant de 30 cm jusqu'à 135 cm. • **Inclus dans la fourniture :** flèche en acier, injecteur, harpon, charge-harpon, ligne, sac pour fusil.

CODE	LENGHT	SHAFTS
605 ASSO 50	55,5 cm	52,3 cm
606 ASSO 65	69 cm	67,3 cm
607 ASSO 75	79 cm	77,3 cm
608 ASSO 90	90 cm	87,3 cm
609 ASSO 115	115 cm	113,3 cm
615 ASSO 135	135 cm	132,3 cm

ASSO S/R

La tradizione con la gamma più completa al mondo.

La tradition avec la gamme la plus complète au monde.



Testata in lega leggera con fori maggiorati per ottimizzare la fuoriuscita dell'acqua
Tête en alliage léger avec des orifices plus grands pour optimiser la sortie de l'eau.

Serbatoio: cilindro in lega di alluminio del diametro di 40 mm. • **Testata:** in lega leggera con fori maggiorati per ottimizzare la fuoriuscita dell'acqua.

Impugnatura: ergonomica e funzionale, realizzata in unico materiale. • **Canna:** dal diametro di 13 mm consente di utilizzare aste da 8 mm.

Caratteristiche: Ampia gamma di misure che spazia dal 30 cm al 135 cm. • **In dotazione:** asta acciaio, iniettore, arpione, carica arpione, sagola, sacca fucile.

Opzionale: fondina per Asso 30.

Réservoir : cylindre en alliage d'aluminium de 40 mm de diamètre. • **Tête :** en alliage léger avec des orifices plus grands pour optimiser la sortie de l'eau.

Poignée : ergonomique et fonctionnelle, réalisée en un seul matériau. • **Canon :** au diamètre de 13 mm, il permet d'utiliser des flèches de 8 mm.

Caractéristiques : Vaste gamme de mesures, allant de 30 cm jusqu'à 135 cm. • **Inclus dans la fourniture :** flèche en acier, injecteur, harpon, charge-harpon, ligne, sac pour fusil. • **En option :** étui pour Asso 30.

Fondina per Asso 30.
Étui pour Asso 30.



CODE
611

CODE	LENGHT	SHAFTS
600 ASSO 30	30 cm	24,3 cm
601 ASSO 40	40 cm	37,3 cm
602 ASSO 50	55,5 cm	52,3 cm
603 ASSO 65	69 cm	67,3 cm
604 ASSO 75	79 cm	77,3 cm

FINS

PINNE
PALMES



FINS

TECNOLOGIA PINNE

Nel realizzare la propria gamma, Seac tiene conto di tre essenziali caratteristiche che racchiudono in sé tutte le peculiarità di un'ottima pinna da pesca: leggerezza, reattività e comodità.

Partendo da quest'ultima, che è senza dubbio la più importante dato il tempo prolungato con cui si svolge l'attività di pesca in apnea, Seac ha volutamente deciso di concentrare la maggior parte degli sforzi nell'offrire la possibilità di avere una scarpetta la più confortevole e funzionale possibile, in termini di trasmissione della potenza e facilità della calzata.

Raggiunto questo obiettivo, ci si è dedicati a dare risposte alle richieste di leggerezza e reattività, realizzando pale di materiale e lunghezze diverse atte a soddisfare tutte le necessità, anche le più esigenti.

TECHNOLOGIE PALMES

En réalisant sa propre gamme, Seac tient compte de trois caractéristiques essentielles qui renferment en elles toutes les particularités d'une excellente palme de pêche : légèreté, réactivité et commodité.

En partant de cette dernière, qui est sans doute la plus importante étant donné la durée prolongée de l'activité de pêche en apnée, Seac a volontairement décidé de concentrer la plus grande partie de ses efforts pour offrir la possibilité d'avoir un bottillon le plus confortable et fonctionnel possible, en ce qui concerne la transmission de la puissance et la facilité de le chausser.

Une fois cet objectif atteint, on s'est concentré à donner des réponses aux demandes de légèreté et de réactivité en réalisant des voilures de différents matériaux et de longueurs aptes à satisfaire tous les besoins, même les plus exigeants.





SHOUT S1000, SHOUT S900 CAMO, SHOUT S800

Performance e comfort da "urlo".
Performance et confort fantastiques.



Scarpetta: realizzata in elastomero termoplastico, confortevole anche per l'uso con calzare.
Bottillon : réalisé en élastomère thermoplastique, confortable aussi pour l'utilisation d'un chausson.



Pala: in tecnopolimero ad alto modulo elastico per un rendimento eccezionale ed una lunga durata.
Voilure : en technopolymère à module élastique élevé pour un rendement exceptionnel et une longue durée.



Inclinazione pala 22°
studiata per ottenere il miglior rendimento con il minor sforzo.
Inclination de la voilure 22°
étudiée pour obtenir le meilleur rendement avec le minimum d'effort.



Modello: pinna e scarpetta chiusa in bimatériale.

Materiale scarpetta: realizzata in elastomero termoplastico.

Materiale pala: pala in tecnopolimero termoplastico ad alto modulo elastico.

Disponibile in colore nero, verde e camouflagé.

Modèle : palme et voilure fermée en bimatériau.

Matériau bottillon : réalisé en élastomère thermoplastique.

Matériau de la voilure : voilure en technopolymère thermoplastique à module élastique élevé.

Disponibile en couleur noire, vert et camouflagé.

SHOUT S1000

CODE	SIZE
9279N	39 / 40
9280N	41 / 42
9281N	43 / 44
9282N	45 / 46
9283N	47 / 48

SHOUT S800 CAMO

CODE	SIZE
9301C	39 / 40
9302C	41 / 42
9303C	43 / 44
9304C	45 / 46
9305C	47 / 48

SHOUT S800

CODE	SIZE
9306V	39 / 40
9307V	41 / 42
9308V	43 / 44
9309V	45 / 46
9310V	47 / 48

F100 PRO

NEW

La nuova era della scarpetta chiusa.
La nouvelle ère de la palme chaussante.



Nuova forma ergonomica della scarpetta.
Nouvelle forme ergonomique de la palme chaussante.



Inclinazione pala 25° studiata per ottenere il miglior rendimento con il minimo sforzo.
Inclinaison de la voilure à 25° étudiée pour obtenir la meilleure prestation avec le minimum d'effort.



Inserti in terzo materiale sulla pala per ottimizarne lo snap.
Inserts dans un troisième matériau sur la voilure afin d'optimiser la fixation.



Pinna adatta sia per immersioni in acque tropicali sia per attività di snorkeling. Studiata e realizzata per un uso Heavy Duty intensivo, garantisce massima affidabilità e durata. La combinazione dei materiali in cui è realizzata la pala, l'inclinazione e la forma della stessa contribuiscono ad avere un'ottima spinta senza derapamenti ed a dotarla di un eccellente rapporto rendimento sforzo.

Materiale pala: tecnopolimero ad alte prestazioni

Materiale scarpetta: gomma termoplastica

Palme appropriée aussi bien pour les plongées en eaux tropicales que pour les activités de snorkeling. Conçue et réalisée pour un usage Heavy Duty intensif, elle garantit le maximum de fiabilité et de durée. La combinaison des matériaux avec lesquels la voilure est réalisée, son inclinaison et sa forme contribuent à obtenir une poussée optimale sans dérapages et à la doter d'un excellent rapport rendement/effort.

Matériau de la voilure : technopolymère à haute module

Matériau de la partie chaussante : caoutchouc thermoplastique

F100 PRO

CODE	SIZE
9290N	36/37
9291N	38/39
9292N	40/41
9293N	42/43
9294N	44/45
9295N	46/47

FIBREX, GENESIS

FIBREX

Fibra di vetro per i più esigenti.
Fibre de verre pour les plus exigeants.



Modello: pinna da apnea profonda perfettamente bilanciata e di grande potenza.
Materiale scarpetta: scarpetta realizzata con mescole di gomma differenziate, confortevole sia con l'uso del calzare che a piede nudo.
Materiale pala: pala in fibra di vetro ad alta resistenza e flessibilità.

Disponibile in colore nero.

Modèle : Palme d'apnée profonde parfaitement équilibrée et de grande puissance
Matériau du bottillon : bottillon réalisé avec mélanges de caoutchouc différenciés, confortable autant avec l'utilisation du chausson qu'à pied nu
Matériau de la voilure : voilure en fibre de verre à haute résistance et flexibilité

Disponibile en couleur noire.



Pala in fibra di vetro con tre guide interne di rinforzo integrate che conferiscono robustezza e flessibilità. Massimo ritorno elastico.
Voilure en fibre de verre avec trois guides intérieurs de renfort incorporés qui confèrent robustesse et flexibilité. Retour élastique maximum.

CODE	SIZE
031	40 / 42
032	42 / 44
033	44 / 46
034	46 / 48

GENESIS

Comodità e performance del tecnopolimero ai massimi livelli.
Commodité et prestation du technopolymère à leur plus haut niveau.



Modello: pinna da apnea profonda perfettamente bilanciata e di grande potenza.
Materiale scarpetta: scarpetta realizzata con mescole di gomma differenziate, confortevole sia con l'uso del calzare che a piede nudo.
Materiale pala: pala in Tecnopolimero ad alta resistenza.

Disponibile in colore nero.

Modèle : palme d'apnée profonde parfaitement équilibrée et de grande puissance.
Matériau bottillon : bottillon réalisé avec mélanges de caoutchouc différenciés, confortable autant avec l'utilisation du chausson qu'à pied nu.
Matériau de la voilure : voilure en Technopolymère à haute résistance.

Disponibile en couleur noire.



Scarpetta realizzata con mescole di gomma differenziate per una calzata confortevole sia con l'uso del calzare che a piede nudo.
Scarpetta réalisée avec mélanges de caoutchouc différenciés pour une partie chausante confortable autant avec l'utilisation du chausson qu'à pied nu.

CODE	SIZE
037	42 / 44
038	44 / 46
039	46 / 48

X-PRO, FUGA

X-PRO

Semplicità e funzionalità.
Simplicité et fonctionnalité.

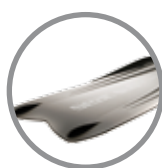


Modello: pinna a scarpetta chiusa.
Materiale scarpetta: gomma termoplastica.
Materiale pala: tecnopolimero.

Disponibile in colore nero.

Modèle : palme chaussante.
Matériau bottillon : caoutchouc thermoplastique.
Matériau de la voile : technopolymère.

Disponible en couleur noire.



La lunghezza della pala permette di avere buone performance anche a medie profondità.
La longueur de la voile permet d'avoir une bonne prestation même en moyenne profondeur.

CODE	SIZE
525N	40 / 41
526N	42 / 43
527N	44 / 45
528N	46 / 47

FUGA

Prestazioni eccellenti nella comodità
di una scarpetta chiusa.
Prestations excellentes dans la commodité
d'une palme chaussante.



Modello: pinna a scarpetta chiusa.
Materiale scarpetta: gomma termoplastica.
Materiale pala: tecnopolimero ad alto modulo elastico.

Disponibile in colore nero.

Modèle : palme chaussante.
Matériau bottillon : caoutchouc thermoplastique.
Matériau de la voile : technopolymère à haute module.

Disponible en couleur noire.



Convoiatori d'acqua e derive.
Canalisateurs d'eau et dérive.

CODE	SIZE
9260N	36 / 37
9261N	38 / 39
9262N	40 / 41
9263N	42 / 43
9264N	44 / 45
9265N	46 / 47

MASKS AND SNORKELS

MASCHERE E SNORKELS
MASQUES ET TUBAS



MASKS AND SNORKELS

TECNOLOGIA MASCHERE E SNORKELS

Seac è consapevole dell'impegno necessario per sviluppare maschere ed aeratori basati su modelli di design propri, per poi progettare e produrre sotto il controllo diretto delle esperte maestranze italiane. È questo il prezzo da pagare per mantenere e garantire nel tempo un'innovazione tecnologica esclusiva, affidabilità costante dei prodotti e un'identità di marca chiara e sincera che rispetti le promesse fatte ai propri clienti. Così nasce e si sviluppa la gamma di maschere e aeratori Seac, strutturata per soddisfare le diverse conformazioni del viso e tutte le necessità di utilizzo: tubi dalla struttura anatomica, facciali e boccagli in silicone liquido per offrire il massimo confort, maschere con lenti in vetro temprato e fibbie ergonomiche per una regolazione rapida e precisa.

TECNOLOGIE MASQUES ET TUBAS

Seac est conscient de l'engagement nécessaire pour développer des masques et des tubas basés sur des propres modèles de design, pour ensuite projeter et produire sous le contrôle direct des ouvriers experts italiens. C'est le prix à payer pour maintenir et garantir dans le temps une innovation technologique exclusive, une fiabilité constante des produits et une identité de marque claire et sincère qui respecte les promesses faites à ses propres clients. C'est ainsi que naît et se développe la gamme de masques et de tubas Seac, structurée pour satisfaire les différentes conformations du visage et tous les besoins d'utilisation : tubes de structure anatomique, jupes et embouts en silicone liquide pour offrir le maximum de confort, masques avec verres en verre trempé et boucles ergonomiques pour un réglage rapide et précis.



NEW

ONE

L'innovazione nella tradizione.
L'innovation dans la tradition.



Facciale anatomico in silicone liquido di altà qualità.
Jupe de masque anatomique
en silicone liquide de haute qualité.



Fibbia sul telaio con sistema Easy Touch.
Boucle sur le cerclage avec système Easy Touch.



Possibilità di montare lenti ottiche.
Possibilité de monter des verres optiques.



One nasce sulla scia del successo della maschera Extreme, la più venduta nella storia della Seac. Il facciale anatomico permette la stessa grandissima adattabilità alle varie conformazioni del viso e le ridotte dimensioni la caratterizzano come maschera adatta a tutti gli usi.

Modello: maschera dal volume interno ridotto con facciale anatomico in silicone di grande adattabilità.

Colore: nero.

Telaio: in Policarbonato.

Facciale: Silicone liquido nero BL.

Lenti: in vetro temperato.

Fibbie: integrate al telaio.

Lenti ottiche: da -1,00 a -6,00.

Packaging: box trasparente morbido incluso.

One est né dans le sillage du succès du masque Extreme, le masque le plus vendu dans toute l'histoire de Seac. Sa jupe anatomique permet la même adaptabilité très élevée aux différentes conformations du visage et ses dimensions réduites font de lui le masque adapté à toutes les utilisations.

Modèle : masque au volume intérieur réduit avec jupe anatomique en silicone de grande adaptabilité.

Couleur : noir.

Cadre : en Polycarbonate.

Jupe : Silicone liquide noir BL.

Verres : en verre trempé.

Boucles : incorporées au cadre.

Verres optiques : de -1,00 à -6,00.

Emballage : boîtier transparent souple inclus.

CODE

9449N	BLACK/BLACK
9449NV	BLACK/GREEN

U-FIT COMBAT

Versione mimetica. Mínimo volume interno, ampio campo visivo.

Version léopard. Minimum de volume intérieur, grand champ de vision.



Volume interno ridotto per facilitare la compensazione.
Volume intérieur réduit pour faciliter la compensation.



Fibbie con sistema brevettato Pulsar System.
Boucles avec système breveté Pulsar System.



Possibilità di montare lenti ottiche.
Possibilité de monter des verres optiques.



Modello: maschera leggera e compatta a basso volume interno.

Colore: mimetico.

Telaio: in Policarbonato.

Facciale: Silicone liquido nero BL.

Lenti: asimmetriche in vetro temperato.

Fibbie: regolazione del cinturino rapida, con sistema brevettato "Pulsar System".

Lenti ottiche: da -1,0 a -6,0.

Packaging: box trasparente rigido.

Modèle : masque léger et compact à bas volume intérieur.

Couleur : léopard.

Cadre : en Polycarbonate.

Jupe : Silicone liquide noir BL.

Verres : asymétriques en verre trempé.

Boucles : réglage rapide de la courroie, avec système breveté "Pulsar System".

Verres optiques : de -1,0 à -6,0.

Emballage : boîtier transparent rigide.

CODE

915C

U-FIT

Minimo volume interno, ampio campo visivo.
Minimum de volume intérieur, grand champ de vision.



Fibbie con sistema brevettato Pulsar System.
Boucles avec système breveté Pulsar System.



Volume interno ridotto per facilitare la compensazione.
Volume intérieur réduit pour faciliter la compensation.



Possibilità di montare lenti ottiche.
Possibilité de monter des verres optiques.



Modello: maschera leggera e compatta a basso volume interno.

Colore: nero.

Telaio: in Policarbonato.

Facciale: Silicone liquido nero BL.

Lenti: asimmetriche in vetro temperato.

Fibbie: regolazione del cinturino rapida, con sistema brevettato "Pulsar System".

Lenti ottiche: da -1,0 a -6,0.

Packaging: box trasparente rigido.

Modèle : masque léger et compact à bas volume intérieur.

Couleur : noir.

Cadre : en Polycarbonate.

Jupe : Silicone liquide noir BL.

Verres : asymétriques en verre trempé.

Boucles : réglage rapide de la courroie, avec système breveté "Pulsar System".

Verres optiques : de -1,0 à -6,0.

Emballage : boîtier transparent rigide.

CODE

915N

IENA, ANGEL

IENA

Facciale senza precedenti.
Jupe sans précédent.



NEW COLOR

Modello: maschera dal volume interno ridotto ma dal buon campo visivo.
Colore: nero.
Telaio: in Policarbonato.
Facciale: Silicone liquido ipoallergenico.
Lenti: vetro temperato.
Fibbie: sul facciale consentono di ridurre la pressione sul viso.
Lenti ottiche: da -1,0 a -6,0.
Packaging: box rigido trasparente incluso.

Modèle : masque au volume intérieur réduit mais ayant un bon champ de vision.
Couleur : noir.
Cadre : en Polycarbonate.
Jupe : Silicone liquide hypoallergique.
Verres : verre trempé.
Boucles : sur la jupe, permettent de réduire la pression sur le visage.
Verres optiques : de -1,0 à -6,0.
Emballage : boîte rigide transparente comprise.



Possibilità di montare lenti ottiche.
Possibilité de monter des verres optiques.

CODE

9239N	BLACK/RED
92939NN	BLACK/BLACK

ANGEL

Evoluzione Made in Italy.
Evolution Made in Italy.



Modello: maschera bivetra con ampio campo visivo.
Colore: nero.
Telaio: in Policarbonato.
Facciale: Silicone liquido "High quality".
Lenti: vetro temperato.
Fibbie: regolazione del cinturino rapida, con sistema brevettato "Pulsar System".
Lenti ottiche: da -1,0 a -6,0.
Packaging: box rigido trasparente incluso.

Modèle : Grande flexibilité d'utilisation.
Couleur : noir.
Cadre : en Polycarbonate.
Jupe : silicone liquide « Haute qualité ».
Verres : verre trempé.
Boucles : réglage rapide de la courroie, avec système breveté "Pulsar System".
Verres optiques : de -1,0 à -6,0.
Emballage : boîte rigide transparente comprise.



Possibilità di montare lenti ottiche.
Possibilité de monter des verres optiques.

CODE

9237N

EXTREME, CAPRI, CAPRI MD

EXTREME

Massima adattabilità a tutti i tipi di viso.
Maximum d'adaptabilité à tous les types de visage.



Modello: maschera dal volume interno ridotto con facciale anatomico in silicone di grande adattabilità • **Colore:** nero • **Telaio:** in Policarbonato • **Facciale:** Silicone liquido nero BL • **Lenti:** in vetro temperato • **Fibbie:** integrate al telaio • **Lenti ottiche:** da -1,00 a -6,00 • **Pacaging:** box trasparente morbido incluso.

Modèle : masque au volume intérieur réduit avec jupe anatomique en silicone de grande adaptabilité • **Couleur :** noir • **Cadre :** en Polycarbonate • **Jupe :** Silicone liquide noir BL • **Verres :** en verre trempé • **Boucles :** incorporées au cadre • **Verres optiques :** de -1,00 à -6,00 • **Emballage :** boîtier transparent souple inclus.



Possibilità di montare lenti ottiche.
Possibilité de monter des verres optiques.

CODE

CODE 24 pcs N

936N

936

CAPRI

La praticità di un design innovativo.
Le caractère pratique d'un design innovateur.



Modello: maschera dal volume interno ridotto ma dal buon campo visivo • **Colore:** nero • **Telaio:** in Policarbonato • **Facciale:** Silicone liquido nero BL • **Lenti:** asimmetriche in vetro temperato • **Fibbie:** sul facciale consentono di ridurre la pressione sul viso • **Packaging:** box trasparente rigido

Modèle : masque au volume intérieur réduit mais ayant un bon champ de vision • **Couleur :** noir • **Cadre :** en Polycarbonate • **Jupe :** Silicone liquide noir BL • **Verres :** asymétriques en verre trempé • **Boucles :** sur la jupe, permettent de réduire la pression sur le visage • **Emballage :** boîtier transparent rigide



Fibbia sul facciale per ridurre la pressione sul viso.
Boucle sur la jupe pour réduire la pression sur le visage.

CODE

9421N

CAPRI MD

Scala ridotta, prestazioni costanti.
Échelle réduite, prestations constantes.



Modello: maschera dal volume interno ridotto ma dal buon campo visivo • **Colore:** nero • **Telaio:** in Policarbonato • **Facciale:** Silicone liquido nero BL • **Lenti:** asimmetriche in vetro temperato • **Fibbie:** sul facciale consentono di ridurre la pressione sul viso • **Packaging:** box trasparente rigido

Modèle : masque au volume intérieur réduit mais ayant un bon champ de vision • **Couleur :** noir • **Cadre :** en Polycarbonate • **Jupe :** Silicone liquide noir BL • **Verres :** asymétriques en verre trempé • **Boucles :** sur la jupe, permettent de réduire la pression sur le visage • **Emballage :** boîtier transparent rigide



Volume interno ridotto e facciale anatomico in silicone.
Volume intérieur réduit et jupe anatomique en silicone.

CODE

9423N

WIND COMBAT, WIND, SEATIL TECH, BORA

NEW

WIND COMBAT

Il valido alleato per mimetizzare ogni dettaglio.
Le véritable allié pour camoufler tous les détails.

Modello: aeratore di forma anatomica.
Materiale boccaglio: Silicone liquido nero BL.
Materiale tubo: PVC.

Modèle : tuba de forme anatomique.
Matériau embout : Silicone liquide noir BL.
Matériau tube : PVC.



Tubo in colore mimetico.
Tube de couleur léopard.

CODE
474C

WIND

Il valido compagno per trattenere il respiro.
Un vrai compagnon pour assister votre souffle.

Modello: aeratore di forma anatomica.
Materiale boccaglio: Silicone liquido nero BL.
Materiale tubo: PVC.

Modèle : tube de forme anatomique.
Matériau embout : Silicone liquide noir BL.
Matériau tube : PVC.



Boccaglio ergonomico con
ampia presa per i denti.
Embout ergonomique avec
Grande prise pour les dents.

CODE
474N

SEATIL TECH

Ti garantisce il minimo ingombro.
Il garantit un encombrement minimum.

Modello: aeratore di forma anatomica.
Materiale boccaglio: Silicone liquido nero BL.
Materiale tubo: PVC morbido con memoria di ritorno.

Modèle : tuba de forme anatomique.
Matériau embout : Silicone liquide noir BL.
Matériau Tube : PVC souple avec Mémoire de retour.



Tubo pieghevole.
Tube flexible.

CODE
482N

BORA

NEW

Massima barriera agli spruzzi.
Barrière maximale contre les embruns et les éclaboussures.

Modello: aeratore di forma anatomica.
Materiale boccaglio: Silicone liquido nero BL.
Materiale tubo: PVC.

Modèle : tube de forme anatomique.
Matériau embout : Silicone liquide noir BL.
Matériau tube : PVC.



Anti-splash top.
Dessus anti-éclaboussures.

CODE
419N

WETSUITS

MUTE
COMBINAISONS



WETSUITS

TECNOLOGIA MUTE

Anche per le mute dedicate alla pesca, il severo approccio Seac alla qualità globale continua a rimanere un punto fermo, uno dei valori su cui è fondata la competitività dell'azienda. I tecnici specializzati seguono ogni singolo passaggio e dettaglio del design, della produzione prototipi e dello sviluppo taglie. L'obiettivo è di realizzare mute di serie "su misura". Il taglio anatomico pre formato e pre inclinato che le caratterizza è frutto di numerose elaborazioni computerizzate ed è studiato ad hoc in funzione delle diverse esigenze e dei materiali selezionati. Le mute sono fabbricate solo con neoprene di prima scelta, curate nei minimi particolari, seguono un controllo unitario e vengono immagazzinate stese, per poi essere confezionate solo al momento della spedizione. All'interno del processo produttivo e di distribuzione nulla viene lasciato al caso, per garantire sempre un prodotto di massima qualità ed affidabilità.

TECHNOLOGIE COMBINAISONS

Également pour les combinaisons dédiées à la pêche, l'approche sévère de Seac à la qualité globale continue d'être un point ferme, une des valeurs sur lesquelles est fondée la compétitivité de l'entreprise. Les techniciens spécialisés suivent chacun des passages et des détails du design, de la production des prototypes au développement des tailles. L'objectif est de réaliser des combinaisons de série "sur mesure". La coupe anatomique préformée et pré-inclinée qui les caractérise est le fruit de nombreuses élaborations informatisées et est étudiée ad hoc en fonction des différentes exigences et des matériaux sélectionnés.

Les combinaisons ne sont fabriquées qu'en néoprène de premier choix, soignées dans les minimes détails, suivent un contrôle unitaire et sont stockées étendues au long, pour être ensuite confectionnées seulement au moment de l'expédition. À l'intérieur du processus de production et de distribution, rien n'est laissé au hasard, afin de toujours garantir un produit de qualité et de fiabilité maximales.



NEW

PYTHON +

Elasticità e mimetismo al servizio del comfort.
Élasticité et mimétisme au service du confort.



Neoprene superelastico in tutte le direzioni.
Néoprène super élastique dans tous les sens.



Sistema di chiusura polsi, caviglie e bordo viso in SSRS
(smooth skin round seal).
Système de fermeture aux poignets,
chevilles et bord du visage en SSRS (smooth skin round seal).



Protezione sternale molto ampia e rinforzata
con cuscinetti protettivi in neoprene.
Protection pectorale très ample et renforcée
avec des coussinets protecteurs en néoprène.

MIMETIC DESIGN
BY ©SEAC



7 mm

5 mm

Giacche, pantalone a salopette e pantalone a vita alta
PYTHON+ sono venduti separatamente.
Les vestes, pantalons à salopette et pantalons à taille
haute PYTHON+ sont vendus séparément.

Modelli: Giacca 7mm e 5 mm; Pantalone a salopette 5 mm; Pantalone a vita alta 5 mm.

Fodera esterna: Fodera esterna: Nylon superelastico Ultraflex dal nuovissimo ed esclusivo disegno mimetico Seac realizzato al computer che permette una perfetta scomposizione dell'immagine.

Fodera interna: open "CELL" spaccato liscio.

Cuciture esterne: tipo "blind stitching" a filo doppio. Alta resistenza alle abrasioni. Interno incollato per evitare qualsiasi tipo di infiltrazioni.

Taglio anatomico e preformato: ideato per privilegiare le circonferenze ed il comfort in modo da ottenere una respirazione senza impedimenti.

Braccia e gambe: preformate e preincline.

Giacche: con cappuccio incorporato. Chiusura a coda di castoreo con bottoni a clip. Protezione sternale in patex. Ampi rinforzi in supratex nell'avambraccio.

Materiali: giacche e pantaloni Camo Flex sono realizzati in neoprene superelastico. Ampi rinforzi alle ginocchia ed ai gomiti in Supratex.

Modèles : Veste 7mm et 5 mm ; Pantalon à salopette 5 mm ; Pantalon à taille haute 5 mm.

Doublure extérieure : nylon super-élastique Ultraflex au très nouveau et exclusif design léopard Seac réalisé à l'ordinateur qui permet une décomposition parfaite de l'image.

Doublure intérieure : "CELL" ouvert coupé lisse.

Coutures extérieures : type "à point invisible" à double fil. Haute résistance aux abrasions. Intérieur collé pour éviter tout type d'infiltrations.

Coupe anatomique et préformé : conçu pour privilégier les circonférences et le confort de façon à obtenir une respiration sans entraves.

Bras et jambes : préformés et pré-inclinés.

Vestes : avec cagoule incorporée. Fermeture en queue de castoreo avec boutons à clip. Protection pectorale en patex. Amples renforts en supratex dans l'avant-bras.

Matériaux : vestes et pantalons Camo Flex sont réalisés en néoprène super élastique. Amples renforts aux genoux et aux coudes en Supratex.

JACKET

CODE 5 mm	CODE 7 mm	SIZE
807702G	801402G	S
807703G	801403G	M
807704G	801404G	L
807705G	801405G	XL
807706G	801406G	XXL
807707G	801407G	XXXL

LONG-JOHN TROUSER

CODE 5 mm	SIZE
807902S	S
807903S	M
807904S	L
807905S	XL
807906S	XXL
807907S	XXXL

HI-WAIST TROUSER

CODE 5 mm	SIZE
807802P	S
807803P	M
807804P	L
807805P	XL
807806P	XXL
807807P	XXXL

PYTHON

NEW

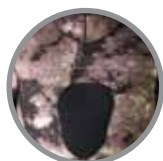
Mimetico senza precedenti.
Léopard sans précédents.



Fodera esterna con esclusivo disegno mimetico.
Doublure extérieure avec design léopard exclusif.



Rinforzi ginocchia e gomiti in Rubber coated ad alta resistenza.
Renforts caoutchoutés aux genoux et aux coudes à haute résistance.



Protezione sternale in Supratex.
Protection pectorale en Supratex.

MIMETIC DESIGN
BY ©SEAC



7 mm

5 mm

3,5mm

Giacche, pantalone a salopette e pantaloni
a vita alta Python sono venduti separatamente.
Vestes, pantalon à salopette et pantalons
à taille haute Python sont vendus séparément.

Modelli: giacca 7 mm - 5 mm - 3,5 mm / pantalone a salopette 5 mm / pantalone a vita alta 5 mm - 3,5 mm.

Fodera esterna: Fodera esterna: Nylon superelastico Ultraflex dal nuovissimo ed esclusivo disegno mimetico Seac realizzato al computer che permette una perfetta scomposizione dell'immagine.

Fodera interna: open "CELL" spaccato liscio.

Cuciture esterne: tipo "blind stitching" a filo doppio. Alta resistenza alle abrasioni. Interno incollato per evitare qualsiasi tipo di infiltrazioni.

Taglio anatomico: ideato per privilegiare le circonferenze in modo da ottenere una respirazione senza impedimenti.

Braccia e gambe: pre-formate e pre-inclinate.

Giacche: con cappuccio incorporato. Chiusura a coda di castoreo con bottoni a clip. Protezione sternale in Supratex.

Materiali: giacche e pantaloni Skin Camu sono realizzati in Neoprene superelastico. Rinforzi alle ginocchia ed ai gomiti in Rubber Coated ad alta resistenza.

Modèles: veste 7 mm - 5 mm - 3,5 mm / pantalon à salopette 5 mm / pantalon à taille haute 5 mm - 3,5 mm.

Doublure extérieure: nylon super-élastique Ultraflex au très nouveau et exclusif design léopard Seac réalisé à l'ordinateur qui permet une décomposition parfaite de l'image.

Doublure intérieure: "CELL" ouvert coupé lisse.

Coutures extérieures: type "à point invisible" à double fil. Haute résistance aux abrasions. Intérieur collé pour éviter tout type d'infiltrations.

Coupe anatomique: conçue pour privilégier les circonférences de façon à obtenir une respiration sans contraintes.

Bras et jambes: préformés et pré-inclinés.

Vestes: avec cagoule incorporée. Fermeture en queue de castoreo avec boutons à clip. Protection pectorale en Supratex.

Matériaux: vestes et pantalons Skin Camu sont réalisés en néoprène super élastique. Renforts caoutchoutés aux genoux et aux coudes à haute résistance.

JACKET

CODE 3,5 mm	CODE 5mm	CODE 7 mm	SIZE
800302G	807402G	801302G	S
800303G	807403G	801303G	M
800304G	807404G	801304G	L
800305G	807405G	801305G	XL
800306G	807406G	801306G	XXL
-	807407G	801307G	XXXL

LONG-JOHN TROUSER

CODE 5 mm	SIZE
807602S	S
807603S	M
807604S	L
807605S	XL
807606S	XXL
807607S	XXXL

HI-WAIST TROUSER

CODE 3,5 mm	CODE 5 mm	SIZE
800402P	807502P	S
800403P	807503P	M
800404P	807504P	L
800405P	807505P	XL
800406P	807506P	XXL
-	807507P	XXXL

RACE FLEX 400

Taglio da campioni.
Coupe de champions.



Pantalone a salopette.
Interno in "CELL" elastico.
Pantalon à salopette.
Intérieur en "CELL" élastique.



Chiusura a coda di castoro con bottoni a clip (Alamari).
Fermeture en queue de castor avec boutons à clip (Brandebourgs).



Pantalone a vita alta.
Interno in "CELL" elastico.
Pantalon à taille haute.
Intérieur en "CELL" élastique.



5 mm

3,5mm

Giacca, pantalone a salopette e pantalone a vita alta
RACE|FLEX 400 sono venduti separatamente.
Veste, pantalon à salopette et pantalons à taille haute
RACE|FLEX 400 sont vendus séparément.

Modelli: giacca 5 mm - 3,5 mm / pantalone a salopette 5 mm / pantalone a vita alta 5 mm - 3,5 mm.

Fodera esterna: Nylon BFB 24.

Fodera interna: "CELL" spaccato liscio.

Cuciture esterne: tipo "blind stitching" a filo doppio. • Alta resistenza alle abrasioni. • Taglio anatomico.

Braccia e gambe: pre-formate e pre-inclinate.

Giacche: con cappuccio incorporato. Chiusura a coda di castoro con bottoni a clip. Protezione sternale in Melco.

Materiali: giacche e pantaloni Race|Flex 400 sono realizzati in Neoprene elastico.

Modèles : veste 5 mm - 3,5 mm / pantalon à salopette 5 mm / pantalon à taille haute 5 mm - 3,5 mm.

Doublure extérieure : Nylon BFB 24.

Doublure intérieure : "CELL" coupé lisse.

Coutures extérieures : type "à point invisible" à double fil. Haute résistance aux abrasions. Coupe anatomique.

Bras et jambes : préformés et pré-inclinés.

Vestes : avec cagoule incorporée. Fermeture en queue de castor avec boutons à clip. Protection pectorale en Melco.

Matériaux : vestes et pantalons Race|Flex 400 sont réalisés en néoprène élastique.

JACKET

CODE 3,5 mm	CODE 5mm	SIZE
803502G	87502G	S
803503G	87503G	M
803504G	87504G	L
803505G	87505G	XL
803506G	87506G	XXL

LONG-JOHN TROUSER

CODE 5 mm	SIZE
87502S	S
87503S	M
87504S	L
87505S	XL
87506S	XXL

HI-WAIST TROUSER

CODE 3,5 mm	CODE 5mm	SIZE
803502P	87502P	S
803503P	87503P	M
803504P	87504P	L
803505P	87505P	XL
803506P	87506P	XXL

RACE FLEX HD

La muta Heavy Duty.

La combinaison Heavy Duty.



Rinforzi in Supratex ai gomiti
Renforts en Supratex aux coudes.



Rinforzi in Supratex alle ginocchia
Renforts en Supratex aux genoux.



Pantalone a salopette con interno in Smooth Skin
Pantalón à salopette avec Intérieur en Smooth Skin.



9 mm

7 mm

Modelli: giacca + pantalone a salopette 7 o 9 mm.

Fodera esterna: Nylon BFB 24.

Fodera interna: "CELL" spaccato liscio.

Cuciture esterne: tipo "blind stitching" a filo doppio. • Alta resistenza alle abrasioni. • Taglio anatomico.

Braccia e gambe: pre-formate e pre-inclinate.

Giacche: con cappuccio incorporato. Chiusura a coda di castoro con bottoni a clip. Protezione sternale in Melco.

Materiali: giacche e pantaloni HD Race Flex sono realizzati in Neoprene elastico.

Modèles : veste + pantalon à salopette 7 ou 9 mm.

Doublure extérieure : Nylon BFB 24.

Doublure intérieure : "CELL" coupé lisse.

Coutures extérieures : type "à point invisible" à double fil. Haute résistance aux abrasions. Coupe anatomique.

Bras et jambes : préformés et pré-inclinés.

Vestes : avec cagoule incorporée. Fermeture en queue de castor avec boutons à clip. Protection pectorale en Melco.

Matériaux : vestes et pantalons HD Race Flex sont. Réalisés en néoprène élastique.

HD RACE FLEX

CODE 7 mm	CODE 9 mm	SIZE
803902	803802	S
803903	803803	M
803904	803804	L
803905	803805	XL
803906	803806	XXL
803907	803807	XXXL



SEA ROYAL HD

Semplicità a triplo spessore.
Simplicité à triple épaisseur.



Pantalone a salopette con interno in Smooth Skin.
Pantalon à salopette avec intérieur en Smooth Skin.



Chiusura a coda di castoro con Alamarì.
Fermeture en queue de castor avec Brandebourgs.



Triangolo di protezione in Melco.
Triangle de protection en Melco.



7 mm

5 mm

3,5 mm

Modello: muta a due pezzi di Spessore 7 mm, 5 mm e 3,5 mm

Fodera estrena: Nylon

Fodera interna: Plush e Smooth Skin (salopette)

Cuciture: tipo "blind stitching" a filo unico. • Taglio anatomico.

Braccia e gambe: pre-formata e pre-inclinata.

Giacca: con cappuccio incorporato senza cerniera.

Pantalone: a salopette.

Materiali: bordo viso in Nylon/Smooth Skin. Bordature di rifinitura in Lycra.

Modèle : combinaison deux pièces d'une épaisseur de 7 mm, 5 mm et 3,5 mm.

Doublure extérieure : Nylon.

Doublure intérieure : Plush et Smooth Skin (salopette).

Coutures : type "à point invisible" à un seul fil. Coupe anatomique.

Bras et jambes : pré-formés et pré-inclinés.

Veste : avec cagoule incorporée sans fermeture éclair.

Pantalon : à salopette.

Matériaux : bord du visage en Nylon/Smooth Skin. Bordures de finition en Lycra.

SEA ROYAL HD

CODE 7 mm	CODE 5 mm	CODE 3,5 mm	SIZE
800902	800802	800702	S
800903	800803	800703	M
800904	800804	800704	L
800905	800805	800705	XL
800906	800806	800706	XXL

VEST CACCIA

NEW

Spessore prevalente: 3 mm. • **Tasche portapiombi:** 5 distribuite sulla schiena e 2 sui lati destro e sinistro. • **Capacità tasche:** lastre di piombo da 650 g. • **Caratteristiche:** bordature in Lycra. Chiusura sternale con fibbia. Nastro elastico per connessione alla cintura pesi. • **Cucitura esterna:** tipo "blind stitching" a filo unico, alta resistenza alle abrasioni. • **Uso:** utile per la corretta distribuzione della pesata e per mantenere la corretta posizione durante la caccia all'aspetto.

Épaisseur prédominante : 3 mm. • **Poches à lest :** 5 réparties sur le dos et 2 sur les côtés droit et gauche. • **Capacité poches :** plaques de plomb de 650 g. • **Caractéristiques :** bordures en Lycra. Fermeture Pectorale avec boucle. Ruban élastique pour fixation à la ceinture des lests. • **Couture extérieure :** type "à point invisible" à un seul fila fil, haute résistance aux abrasions. • **Utilisation :** utile pour la correcte répartition de la pesée et pour maintenir la position correcte durant la chasse à l'affût.

VEST NERO



Fodere: fodera esterna in Poliestere, fodera interna in Nylon.

Doublures : doublure extérieure en Polyester, doublure intérieure en Nylon.

CODE

193M/L - 193XL/XXL

CODE

180



Lastra di piombo. Peso 650 g.
Plaque de plomb. Poids 650 g.

VEST CAMO



Fodere: fodera esterna in Nylon superelastico dall'esclusivo disegno mimetico Seac, fodera interna in Nylon.

Doublures : doublure extérieure Nylon super élastique au design leopard exclusif Seac, doublure intérieure en Nylon.

CODE

195M/L - 195XL/XXL

VEST CACCIA



Fodere: fodera esterna in Poliestere, fodera interna in Nylon.

Doublures : doublure extérieure in Polyester, doublure intérieure en Nylon.

CODE

190M/L - 190XL/XXL

VEST BLACK ST

NEW



Piombo naturale.
Plomb naturel.

Fodere: fodera esterna in Poliestere, fodera interna in Nylon • **Spessore prevalente:** 3 mm • **Tasche portapiombi:** 6 con fori distribuite sulla schiena • **Capacità tasche:** piombi standard da 1 Kg fino ad un massimo di 6 Kg • **Caratteristiche:** bordature in Lycra. Chiusura sternale con fibbia. Nastro con velcro per connessione alla cintura pesi dotato di fibbia a sgancio rapido.

Étui : doublure extérieure en polyester, doublure intérieure en nylon **Épaisseur prédominante :** 3 mm **Poches à lest :** 6 avec orifices répartis sur le dos **Capacité des poches :** plombs standard de 1 kg jusqu'à un maximum de 6 kg **Caractéristiques :** bordures en Lycra, fermeture pectorale avec boucle. Ruban élastique pour fixation à la ceinture des lests, équipé de boucle à largage rapide.

CODE

182



CODE

19102S/M - 19104L/XL - 19106XXL



BERMUDA AND BOOTS

BERMUDA SHORT CAMO



Fodere: fodera esterna in Nylon superelastico dall'esclusivo disegno mimetico Seac, fodera interna in Nylon.

Doublures : doublure extérieure Nylon super élastique au design leopard exclusif Seac, doublure intérieure en Nylon.

CODE	SIZE
71003	M
71004	L
71005	XL
71006	XXL

BERMUDA SHORT



Fodere: fodera esterna in STD Nylon, fodera interna in Smooth Skin.

Doublures : doublure extérieure in STD Nylon, doublure intérieure en Smooth Skin.

CODE	SIZE
70903	M
70904	L
70905	XL
70906	XXL

ANATOMIC 3,5/5/7 mm



Terminale "Smooth Skin", suola Supertex.

Terminal "Smooth Skin", semelle Supertex.

STANDARD



Calzare anatomico 2,5mm in Standard Nylon.

Bottillon anatomico 2,5mm en Nylon Standard.

CODE 3,5 mm	SIZE	CODE 5 mm	SIZE	CODE 7 mm	SIZE
67501	XS	-	-	-	-
67502	S	68302	S	67802	S
67503	M	68303	M	67803	M
67504	L	68304	L	67804	L
67505	XL	68305	XL	67805	XL
67506	XXL	68306	XXL	67806	XXL

CODE	SIZE
67701	XS
67702	S
67703	M
67704	L
67705	XL
67706	XXL

SMOOTH



Calzare 3,5 mm "Smooth Skin", suola Powertex.

Bottillon 3,5 mm "Smooth Skin", semelle Powertex.

PYTHON



3,5 mm, fodera mimetica e suola in supratex.

3,5 mm, double mimétique et semelle en supratex.

CODE	SIZE
67602	S
67603	M
67604	L
67605	XL
67606	XXL

CODE	SIZE
68202	S
68203	M
68204	L
68205	XL
68206	XXL

GLOVES

NEW

TROPIC PLUS

NEW



Guanto 1,5 mm con palmo in Tatex e chiusura velcro multiuso snorkeling e scuba.

Gant 1,5 mm avec paume en Tatex et fermeture velcro multi-usages snorkeling et plongée.

CODE	SIZE
64601	XS
64602	S
64603	M
64604	L
64605	XL

ANATOMIC HD

NEW



Guanto 2,5 mm in standard Nylon, palmo in PU antiscivolo.

Gant 2,5 mm en nylon standard, paume en PU antidérapant.

CODE	SIZE
64700	XXS
64701	XS
64702	S
64703	M
64704	L
64705	XL
64706	XXL

PYTHON

NEW



Guanto 3,5 mm, fodera mimetica e palmo in supratex.

Gant 3,5 mm, doublure mimétique et paume en supratex.

CODE	SIZE
64102	S
64103	M
64104	L
64105	XL
64106	XXL

MORK

Guanto 3 dita pre-formato dorso 7 mm, palmo 5 mm.

Gant 3 doigts préformé, dos 7 mm, paume 5 mm.



CODE	SIZE
66902	S
66903	M
66904	L
66905	XL
66906	XXL

ULTRAFLEX

NEW



Guanto 2 mm in neoprene Ultraflex, palmo in Rubber Coated.

Gant 2,5 mm en néoprène Ultraflex, paume caoutchoutée.

CODE	SIZE
64002	S/M
64004	L/XL

PYTHON+

NEW



Guanto 2 mm fodera mimetica Ultraflex e palmo in Rubber Coated.

Gant 2 mm, doublure mimétique Ultraflex et paume en caoutchoutée.

CODE	SIZE
63902	S/M
63904	L/XL

WETSUITS SIZE CHART

	SIZE	HEIGHT cm	WEIGHT kg	CHEST cm	WAIST cm	HIPS cm	
MAN	S	167 - 172	60 - 69	93 - 98	76 - 84	89 - 96	MAN
	M	172 - 178	68 - 77	97 - 102	80 - 88	93 - 100	
	L	175 - 183	82 - 92	103 - 108	88 - 96	101 - 106	
	XL	182 - 188	90 - 101	109 - 114	92 - 100	105 - 112	
	XXL	186 - 192	97 - 109	114 - 121	97 - 107	110 - 119	
	XXXL	191 - 197	110 - 125	122 - 130	104 - 115	116 - 127	

ACCESSORIES

ACCESSORI
ACCESSORIES



LIGHTS

Torce.
Torches.

LUCE LED



Il nuovo corpo ergonomico enfatizza le eccezionali caratteristiche e potenzialità di una torcia a led luce, pratica ed alla portata di mano.

Tipo di batterie: Alcaline formato AA (R6) 1,5 V o ricaricabili stesso formato 1,2 V • **Autonomia:** 600 min • **Profondità massima di utilizzo:** 100 m • **Diametro/lunghezza:** Ø 45/ lunghezza 155 mm • **Peso:** 330 g batterie incluse • **Accensione:** interruttore di accensione meccanico • **Tenuta:** doppio O-Ring tenuta radiale • **Vetro:** Policarbonato trasparente.

Le nouveau corps ergonomique met l'emphase sur les exceptionnelles caractéristiques et potentialités d'une torche à voyant DEL, pratique et à la portée de la main.

Type de piles : Alcalines format AA (R6) 1,5 a rechargeables même format 1,2 V • **Autonomie :** 600 min • **Profondeur maximale d'utilisation :** 100 mètres • **Diamètre / longueur :** Ø 45/ longueur 155 mm • **Poids :** 330 g piles incluses • **Allumage :** interrupteur d'allumage mécanique • **Étanchéité :** double joint torique étanchéité radiale • **Verre :** Polycarbonate transparent

CODE

1564 N

LUCE



Innovazione ed ergonomia per una lampada allo xeno pratica e funzionale.

Tipo di batterie: alcaline formato AA (R6) 1,5 V o ricaricabili stesso formato 1,2 V • **Autonomia:** 250 min • **Profondità massima di utilizzo:** 100 m • **Diametro/lunghezza:** Ø 45/ lunghezza 155 mm • **Peso:** 330 g batterie incluse • **Accensione:** interruttore di accensione meccanico • **Tenuta:** doppio O-Ring tenuta radiale • **Vetro:** Policarbonato trasparente

Innovation et ergonomie pour une lampe au xénon pratique et fonctionnelle.

Type de piles : Alcalines format AA (R6) 1,5 a rechargeables même format 1,2 V • **Autonomie :** 250 min • **Profondeur maximale d'utilisation :** 100 mètres • **Diamètre / longueur :** Ø 45/ longueur 155 mm • **Poids :** 330 g piles incluses • **Allumage :** interrupteur d'allumage mécanique • **Étanchéité :** double joint torique étanchéité radiale • **Verre :** Polycarbonate transparent

CODE

1563 N

LUNA



La semplicità di realizzazione è l'aspetto caratterizzante di questo modello affidabile e compatto.

Tipo di batterie: 2 mezza torce C-LR14 • **Autonomia:** 300 min • **Profondità massima di utilizzo:** 100 m • **Diametro/lunghezza:** Ø 45/ lunghezza 155 mm • **Peso:** 310 g batterie incluse • **Accensione:** interruttore di accensione meccanico • **Tenuta:** doppio O-Ring tenuta radiale • **Vetro:** Policarbonato trasparente.

La simplicité de réalisation est l'aspect caractérisant de ce modèle fiable et compact.

Type de piles : 2 C-LR14 • **Autonomie :** 300 min • **Profondeur maximale d'utilisation :** 100 mètres • **Diamètre / longueur :** Ø 45/ longueur 155 mm • **Poids :** 310 g piles incluses • **Allumage :** interrupteur d'allumage mécanique • **Étanchéité :** double joint torique étanchéité radiale • **Verre :** Polycarbonate transparent.

CODE

1566 N

KNIVES

Coltelli.
Couteaux.

RIP FISH



Lunghezza totale: 175 mm • **Lunghezza lama:** 75 mm • **Spessore lama:** 3,5 mm
Durezza acciaio: 57 Hrc (scala Rockwell). • **Tipo d'affilatura:** parte superiore lama filo tipo "serrated" a denti larghi. Parte inferiore lama filo tipo liscio. • **Impugnatura e fodero:** Nylon "antishock" ad alta resistenza. • **Caratteristiche:** coltello con lama di tipo "Dagger" con molature asimmetriche e affilatura su entrambi i lati. Particolarmente indicato per la pesca in apnea dove è richiesto un uso rapido sia di taglio che di filettatura. • **In dotazione:** lacci di connessione e kit d'applicazione su cime o sagole. Impugnatura smontabile per agevolare la pulizia della lama. Fodero antiurto con blocco di sicurezza Rip Lock.

Longueur totale : 175 mm • **Longueur de la lame :** 75 mm • **Épaisseur de la lame :** 3,5 mm
Dureté de l'acier : 57 Hrc (échelle Rockwell). • **Type d'aiguisage :** partie supérieure de la lame fil de type "dentelé" à dents larges Partie inférieure de la lame fil de type lisse. • **Poignée et gaine :** Nylon "antichoc" à haute résistance. • **Caractéristiques :** couteau avec lame de type "Dagger" avec meulages asymétriques et aiguisage sur les deux côtés. Particulièrement indiqué pour la pêche en apnée où un usage rapide est requis aussi bien pour la coupe que pour le filetage. **Inclus dans la fourniture :** dragonnes de raccord et kit d'application sur les extrémités ou lignes. Poignée démontable pour faciliter le nettoyage de la lame. Etui antichoc avec blocage de sécurité Rip Lock.

CODE

1754

MEDIO

Fodera in plastica antiurto con cinturini
• **Lunghezza coltello:** 280 mm •
Lunghezza lama: 155 mm

Fourreau en plastique antichoc avec
sangles • **Longueur du couteau :** 280 mm
• **Longueur de la lame :** 155 mm



CODE

047

PICCOLO

Fodera in plastica antiurto con cinturini
• **Lunghezza coltello:** 190 mm • **Lunghezza
lama:** 90 mm

Fourreau en plastique antichoc avec
sangles • **Longueur du couteau :** 190 mm
• **Longueur de la lame :** 90 mm



CODE

046

SAMURAI

Fodera da polso in plastica con cinturini
• **Lunghezza coltello:** 150 mm • **Lunghezza
lama:** 70 mm

Fourreau en plastique antichoc avec
sangles • **Longueur du couteau :** 150 mm
• **Longueur de la lame :** 70 mm



CODE

044

U-BOOT



Tappo di svuotamento.
Bouchon de vidange "Draining cap".



Borsa impermeabile di grande dimensioni realizzata in PVC termosaldato. La struttura tecnica della borsa permette il trasporto di attrezzatura sia asciutta che bagnata, per quest'ultima è possibile l'eventuale risciacquo con acqua dolce, infatti un apposito tappo di svuotamento agevola la fuoriuscita dell'acqua.

Materiale: PVC termosaldato 500 Denari con patch di rinforzo ai manici

Dimensioni: 94 x 31 x 36 (105 lt).

Sac imperméable de grandes dimensions réalisé en PVC thermosoudé. La structure technique du sac permet le transport de l'équipement aussi bien sec que mouillé et, pour ce dernier, il est possible de le rincer à l'eau douce. En effet, un bouchon de vidange prévu à cet effet facilite la sortie de l'eau.

Matériau : PVC thermosoudé 500 Deniers avec renfort aux poignées.

Dimensions : 94 x 31 x 36 (105 lt).

CODE

3721

NEW

DRY BAGS AND BUOYS

Borse stagne e boe.
Bourses étanches et bouées.

DRY BAG 20 LT



Borsa stagna con tracolla, mantiene all'asciutto qualsiasi componente che necessita protezione.

Borse étanche avec bandoulière garde au sec tout composant qui a besoin de protection.

CODE

3710

DRY BAG 80 LT

NEW



Borsa stagna con tracolla da 80 lt.

Sac étanche avec bandoulière de 80 L.

CODE

3710

BOA SILURO



Boa siluro arancio fluo con anelli porta oggetti.
Massima scorrevolezza e riduzione degli attriti.

Altezza 23 cm • Altezza + bandiera 50 cm • Circonferenza 170 cm

Bouée torpille orange fluorescent avec bagues porte-objets.
Maximum de glissement et réduction des frictions.

Hauteur : 23 cm • hauteur + drapeau : 50 cm • circonférence : 170 cm

CODE

188

BOA SFERICA TESSUTO



Boa sferica in tessuto con camera in PVC interna, comoda per il trasporto di superficie e resistente agli urti.

Altezza: 29 cm • Altezza + bandiera: 58 cm • Circonferenza: 105 cm

Bouée ronde en tissu avec chambre en PVC interne.

Hauteur : 29 cm • Hauteur + drapeau : 58 cm • Circonférence : 105 cm

CODE

187

BOA GRANDE



Boa rotonda di grande dimensione con tasca porta oggetti perimetrale.

Altezza: 66 cm • Circonferenza: 121 cm

Bouée ronde de grande dimension avec poche porte-objets sur son périmètre.

Hauteur : 66 cm • Circonférence : 121 cm

CODE

196

BOA PICCOLA



Boa di media dimensione, ideale per perimetrare i punti d'immersione.

Altezza: 56 cm • Circonferenza: 102 cm

Bouée de dimension moyenne, idéale pour signaler les points de plongée.

Hauteur : 56 cm • Circonférence : 102 cm

CODE

195

BELTS AND WEIGHTS

Cinture e piombi.
Ceintures et plombs.

MARSIGLIESE

Cintura in gomma con fibbia marsigliese.
Lunghezza cm 160.

Ceinture marseillaise en caoutchouc
avec boucle inox.
Longueur 160 cm.



CODE

1970

CINTURA INOX

Cintura in gomma con fibbia in acciaio inox.
Lunghezza cm 130.

Ceinture en caoutchouc avec boucle inox.
Longueur 130 cm.



CODE

1971

CINTURA NYLON

Cintura in gomma con fibbia in Nylon.
Lunghezza cm 130.

Ceinture en caoutchouc avec boucle en
Nylon.
Longueur 130 cm.



CODE

198

CINTURA SUB

Cintura porta piombi con fibbia Inox o Nylon
a sgancio rapido.
Lunghezza cm 140.

Ceinture porte lest avec boucle Inox ou
Nylon à largage rapide.
Longeur 140 cm.



INOX CODE

191NB

191NS

NYLON CODE

192NB

192NS

PIOMBO 1 E 2 KG

Piombo naturale disponibile in diverse
versioni di pesata.

Plomb naturel disponible en différents poids.



CODE

182

183

KG

1

2

CAVIGLIERA BAND

Cavigliera universale rivestita in Nylon
contenente pallini di piombo.
Peso 0,5 kg. Chiusura con clip in plastica.

Lest de cheville universel revêtu en Nylon
Contenant du plomb grenaille. Fermeture
avec clip en plastique.



CODE

1860

NET BAGS AND ACCESSORIES FOR GUNS

Reti e accessori per fucile.
Sacs en filet et accessoires pour fousils.

LUX



Sacca a rete con cintura regolabile, munita di protezione per la muta e di tasca interna.
Dimensioni: 50x40

Sac en filet avec ceinture réglable, munie de protection pour la combinaison et de poche interne.

CODE
246/LP

STANDARD



Sacca a rete con cintura regolabile per trasporto in vita.

Sac en filet avec ceinture réglable pour transport à la taille.

CODE
246/BP

PORTAOGGETTI LUX



Borsa a rete portaoggetti con manico e rete rinforzati.

Sac filet a ouverture rigidifiée avec poignée.

CODE
247 50x40 cm

PORTAOGGETTI STANDARD



Borsa a rete portaoggetti.

Sac filet.

CODE
247/B 50x40 cm

CAVETTO PORTAPESCI



Cavetto porta pesci.

Crochet porte poissons.

CODE
243

CARICHINO UNIVERSALE



Carichino universale.

« Loader » universel.

CODE
174

CARICHINO PER ARPIONE



Carichino per arpione.

« Loader » pour trident.

CODE
162

SALVAPUNTE PER FIOCINE



Salvapunte per fiocina.

Protection pointes pour trident.

CODE
171 - 171 B/C/D

ACCESSORIES FOR GUNS

Accessori fucile.

Sacs en filet et accessoires pour fusils.

MULINELLO ARIA

Mulinello per fucili pneumatici.

Moulinet pour fusils pneumatiques.



CODE

100

MULINELLO ELASTICO

Mulinello per fucili THUNDER / X-FIRE.

Moulinet pour fusils THUNDER / X-FIRE.



CODE

3100

SHAFT KIT

Confezione molla, scorrisagola ed anellino \varnothing 7 mm e anellino \varnothing 8 mm INOX.



Confection avec ressort, sangles à coulisse et oillets, \varnothing 7 mm et oillets \varnothing 8 mm INOX.



CODE \varnothing 7 mm

250/7

CODE \varnothing 8 mm

250/B8

MONOFILO + BLOCCAFILO

Confezione monofilo 5mt +3 bloccafilo.

Fil nylon de 5 m avec 3 "bloque fil".



CODE

S31125

OLIO PER FUCILI

Confezione olio per fucili ad aria, CC 110.

Confection avec huile pour fusils pneumatiques, CC 110.



CODE

60600

SAGOLA

Sagola in rotolo al metro. Confezione 100 mt.

Fil à mètre. Confection de 100 mt.



CODE

173

OGIVA ARTICOLATA

Ogiva articolata universale.

Obus articulé universel.



CODE

3585

OGIVA CON SFERE

Ogiva articolata con sfere.

Obus articulé avec billes.



CODE

3586

OGIVA STANDARD

Ogiva standard a V.

Obus standard à V.



CODE

089



SHAFTS

Aste.
Flèches.

INOX 17-4 PH SHARK

Asta tahitiana, acciaio Inox 17-4 PH Shark Ø 6,5 mm. Resistenza a trazione 1300N/mm2. • Durezza: 45 Hrc. • Aletta: 7,4 cm. • Lunghezza da 105 a 160 cm. • Pinzette esterne per un rapido e sicuro puntamento dell'ogiva.

Flèche tahitienne inox 17-4 PH Shark Ø 6,5 mm. • Resistance à la traction 1300N/mm2. • Dureté: 45 Hrc. • Ardillon : 7,4 cm. • Longuer de 105 à 160 cm. • Ergot pour une accroche rapide et sure de l'ogive.



CODE ø 6,5 mm

3379/105 > 3379/160 SUP.
3380/105 > 3380/160 INF.

CODE ø 6,5 mm

3378/105 > 3378/160

INOX 17-4 PH



Asta tahitiana, acciaio Inox 17-4 PH. • Resistenza a trazione 1300N/mm2. • Durezza: 45 Hrc. • Aletta: 7,4 cm. • Lunghezza da 85 a 145 cm.

Flèche tahitienne inox 17-4 PH. • Resistance à la traction 1300N/mm2. • Dureté: 45 Hrc. • Ardillon : 7,4 cm. • Longuer de 85 à 145 cm.



CODE ø 6,25 mm

3311 > 3317 SUP.
3309/85 > 3309/145 INF.

CODE ø 6,5 mm

3308/85 > 3308/145 SUP.
3307/85 > 3307/145 INF.

CODE ø 6,25 mm

3321 > 3327

PR 80

Asta tahitiana, acciaio PR80. • Aletta: 7,4 cm. • Lunghezza da 85 a 145cm.

Flèche tahitienne, acier PR80. • Ardillon : 7,4 cm. • Longuer de 85 à 145 cm.



CODE ø 6,5 mm

3310/85 > 3310/145 SUP.

ASTA FILETATA

Asta filettata acciaio per fucili.

Flèches pour arbalètes.



CODE ø 6,5 mm

3391 > 3394

CODE ø 6,5 mm INOX

3320/65 > 3320/105

ASTA FUCILI AD ARIA

Asta per fucili ad aria compressa.

Flèches pour arbalètes pneumatiques.



CODE ø 8 mm

260 > 267

CODE ø 8 mm INOX

260 / B > 267 / B

CODE ø 7 mm INOX

282 / B > 287 / B

SLINGS

Elastici.
Elastiques.

LATEX Ø 16 MM



Coppia elastici Amber Latex. Lunghezza da 12 a 36 cm - Ø 16 mm.

Couple d'élastiques Amber Latex. Longueur de 12 à 36 cm - Ø 16 mm.



CODE Ø 16 mm

3440/12 > 3440/36

LATEX Ø 17,5 MM



Coppia elastici Amber Latex. Lunghezza da 12 a 36 cm - Ø 17,5 mm.

Couple d'élastiques Amber Latex. Longueur de 12 à 36 cm - Ø 17,5 mm.



CODE Ø 17,5 mm

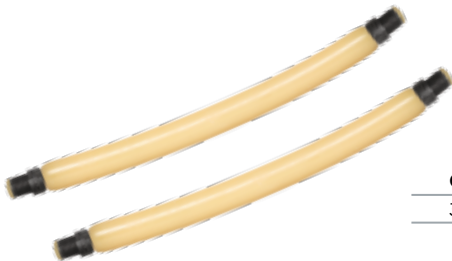
3441/12 > 3441/36

LATEX Ø 19 MM



Coppia elastici Amber Latex. Lunghezza da 12 a 36 cm - Ø 19 mm.

Couple d'élastiques Amber Latex. Longueur de 12 à 36 cm - Ø 19 mm.



CODE Ø 19 mm

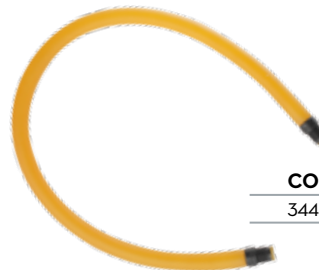
3442/16 > 3442/36

LATEX CIRCOLARE



Elastico Amber Latex Ø 16 mm e Ø 17,5 mm. Lunghezza da 38 a 66 cm.

Elastique Amber Latex Ø 16 mm et Ø 17,5 mm. Longueur de 38 à 66 cm.



CODE Ø 16 mm

3443/38 > 3443/66

CODE Ø 17,5 mm

3444/28 > 3444/66

LATEX AL METRO

Confezione 5 metri elastico Amber Latex Ø 16 mm, Ø 17,5 mm e Ø 19 mm.

Confection 5 mètres de sandows Amber Latex Ø 16 mm, Ø 17,5 mm et Ø 19 mm.



CODE Ø 16 mm

3445

CODE Ø 17,5 mm

3446

CODE Ø 19 mm

3447

NEW PACKAGING



SLINGS

Elastici.
Elastiques.

POWERFULL Ø 17,5 MM

Coppia elastici X-Powerfull Ø 17,5 mm.
Lunghezza da 12 a 35 cm.

Couple d'élastiques X-Powerfull Ø 17,5 mm.
Longeur de 12 à 35 cm.



CODE Ø 17,5 mm
3420/12 > 3420/35

POWERFULL Ø 19,5 MM

Coppia elastici X-Powerfull Ø 19,5 mm.
Lunghezza da 12 a 35 cm.

Couple d'élastiques X-Powerfull Ø 19,5 mm.
Longeur de 12 à 35 cm.



CODE Ø 19,5 mm
3421/12 > 3421/35

POWERFULL CIRCOLARE

Elastico X-Powerfull Ø 17,5 mm (lunghezza da 32 a 68 cm) e Ø 19,5 mm (lunghezza da 42 a 72 cm).

Elastique X-Powerfull Ø 17,5 mm (longeur de 32 à 68 cm) et Ø 19,5 mm (longeur de 42 à 72 cm).



CODE Ø 17,5 mm
3422/32 > 3422/68

CODE Ø 19,5 mm
3423/42 > 3423/72

POWERFULL AL METRO

Confezione 5 metri elastico X-Powerfull Ø 17,5 mm e Ø 19,5 mm.

Confection 5 mètres de sandows X-Powerfull Ø 17,5 mm e Ø 19,5 mm.



CODE Ø 17,5 mm
3461

CODE Ø 19,5 mm
3571

KIT BOCCOLA E SFERA

Boccola e sfera per elastico.

Bague et bille pour confection de sandows.



CODE
3576

KIT RACCORDO ELASTICI

EXTRA
LIGHT

Kit testata composto da boccola ed inserto in alluminio con sfera Ø 9 mm.

Kit tête sandows contenant bague et corps en aluminium avec bille Ø 9 mm.



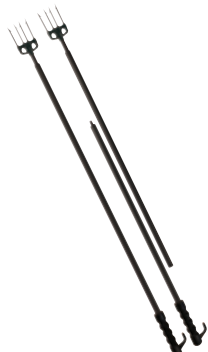
CODE
3577

PRONGED HEADS

NEW

Fiocine.
Tridents.

ASTA FIOCINATA



Asta fiocinata a 4 punte, lunghezza 80 cm.
Asta fiocinata a 4 punte smontabile in 2 pezzi, lunghezza 140 cm.

Flèche harponnée à quatre pointes, longueur 80 cm.
Flèche harponnée à quatre pointes démontables en deux pièces, longueur 140 cm.

CODE	CODE
303	306

3 PUNTE CONICHE PESANTI



3 punte coniche pesanti temperate e brinite, doppio ardiglione centrale, base plastica antiurto.

3 pointes coniques lourdes trempées noires, double ardillon centrale, en bas plastique (Nylon) antichocs.

CODE
101

SPEED 3 PUNTE LEGGERE

NEW



3 punte leggere temperate, base Nylon.

3 pointes légères trempées, en base plastique (Nylon).

CODE
118/3

SPEED 3 PUNTE PESANTI

NEW



3 punte pesanti temperate, base Nylon.

3 pointes lourdes trempées, en base plastique (Nylon).

CODE
119/3

5 PUNTE CONICHE PESANTI



5 punte coniche pesanti temperate e brinite, doppio ardiglione centrale, base plastica antiurto.

5 pointes coniques lourdes trempées et noires, double ardillon centrale, en base plastique (Nylon) antichocs.

CODE
105

SPEED 4 PUNTE LEGGERE

NEW



4 punte leggere temperate, base Nylon.

4 pointes légères trempées, en base plastique (Nylon).

CODE
118/4

TURBO ST



4 punte temperate e brinite, base nylon. Studiata con scarichi centrali idrodinamici per migliorare la velocità e la precisione del tiro.

4 pointes trempées et noires, en base plastique. Conçue avec déchargements centraux hydrodynamiques pour améliorer la vitesse et la précision d'attelage.

CODE
116

TURBO MUSTAD



4 punte Mustad, base nylon. Studiata con scarichi centrali idrodinamici per migliorare la velocità e la precisione del tiro.

4 pointes Mustad, en base plastique. Conçue avec déchargements centraux hydrodynamiques pour améliorer la vitesse et la précision d'attelage.

CODE
117



PRONGED HEADS

Fiocine.
Tridents.

SPEED 4 PUNTE PESANTI



4 punte pesanti temperate, base Nylon.

4 pointes lourdes trempées, en base plastique (Nylon).

CODE

119/4

3 PUNTE MUSTAD



3 punte Mustad temperate, base Nylon.

3 pointes Mustad trempées, en base plastique (Nylon).

CODE

109

3 PUNTE SPECIAL



3 punte Special temperate e brunite, base Nylon.

3 pointes « Special » trempées et noires, en base plastique (Nylon).

CODE

109/C

5 PUNTE MUSTAD



5 punte Mustad temperate, base Nylon.

3 pointes Mustad trempées, en base plastique (Nylon).

CODE

110

5 PUNTE SPECIAL



5 punte Special temperate e brunite, base Nylon.

5 pointes « Special » trempées et noires, en base plastique (Nylon).

CODE

110/C

LEADER 5 PUNTE MUSTAD



5 punte Mustad temperate, doppio ardiglione centrale, base Nylon.

5 pointes Mustad trempées, double ardillon centrale, en base plastique (Nylon).

CODE

113

3 PUNTE INOX



3 punte Inox, base Nylon.

3 pointes Inox, en base plastique (Nylon).

CODE

114

5 PUNTE INOX



5 punte Inox, base Nylon.

3 pointes Inox, en base plastique (Nylon).

CODE

115

HARPOONS

Arpioni.

Pointes de flèches.

UNA ALETTA

Con una aletta in acciaio Inox.

Avec un ardillon en acier.



CODE

122

DUE ALETTE

Con due alette in acciaio Inox.

Avec deux ardillons en acier.



CODE

123

100% DUE ALETTE

100% acciaio Inox con due alette.

Tout en acier inox avec deux ardillons.



CODE

125

MIG

In acciaio Inox con due alette sfalsate.

En acier inox avec deux ardillons décalés.



CODE

128

100% PUNTA CONICA

100% acciaio Inox temperato, punta conica.

Tout en acier inox trempé, pointe conique.



CODE

131

MINI MIG

100% acciaio Inox con due alette corte.

Tout en acier inox avec deux ardillons courts.



CODE

134

ZUM

100% acciaio Inox con due alette.

Tout en acier inox avec deux ardillons.



CODE

135

MINI CONCORDE

Punta conica, 100% acciaio Inox.

Pointe conique tout en acier inox.



CODE

138

CONCORDE

Conico affilato, 100% acciaio Inox.

Conique complètement effilé.



CODE

139

SEACSUB S.p.A.
Via D. Norero, 29
16040 San Colombano Certenoli (GE)

tel. + 39 0185.356301
fax + 39 0185.356300
e-mail: seacsub@seacsub.com
www.seacsub.com

www.seacsub.com

SEAC 
a wUNDERful world

